



24 NOVEMBRE 2024

ANELLO GRANDE

DELLA CONTRADA SARAMENZANA

PANTALICA

NOTE INFORMATIVE

NOTE TECNICHE:

TIPO DI PERCORSO: Ad anello su carrarecce e sentieri, 1,8 km di strada asfaltata chiusa al traffico, con due guadi, uno sul torrente Calcinara e sul fiume Anapo

DISLIVELLO TOTALE: mt 340 circa, di cui mt. 170 in discesa e 170 in salita

LUNGHEZZA PERCORSO: Km 10 circa.

DIFFICOLTA': E escursionisti.

ACQUA POTABILE SUL PERCORSO: assente

ITINERARIO SEGNATO: a tratti

CARTOGRAFIA: IGM 1:25000 Ferla - Sortino

ORA E LUOGO DI RIUNIONE: ore 8,15 Piazza Adda

ORA DI PARTENZA: ore 8,30 con mezzi propri.

EQUIPAGGIAMENTO OBBLIGATORIO: Scarponi e bastoncini da trekking, lampada frontale, medicinali personali.

EQUIPAGGIAMENTO CONSIGLIATO: Abbigliamento adeguato alla stagione in corso, giacca a vento, cappello, mantella antipioggia, scarpe e indumenti di ricambio da lasciare in macchina.

PRANZO AL SACCO: si consigliano alimenti leggeri e di facile digestione e una buona scorta di acqua.

MEZZO DI TRASPORTO : auto proprie

DIRETTORI DI ESCURSIONE: ASE Gianni Bartocci (335382984) ASE Salvo Aprile (3687770909) e Salvo Veneziano (gruppo sentieristica sezionale) (3280815120)

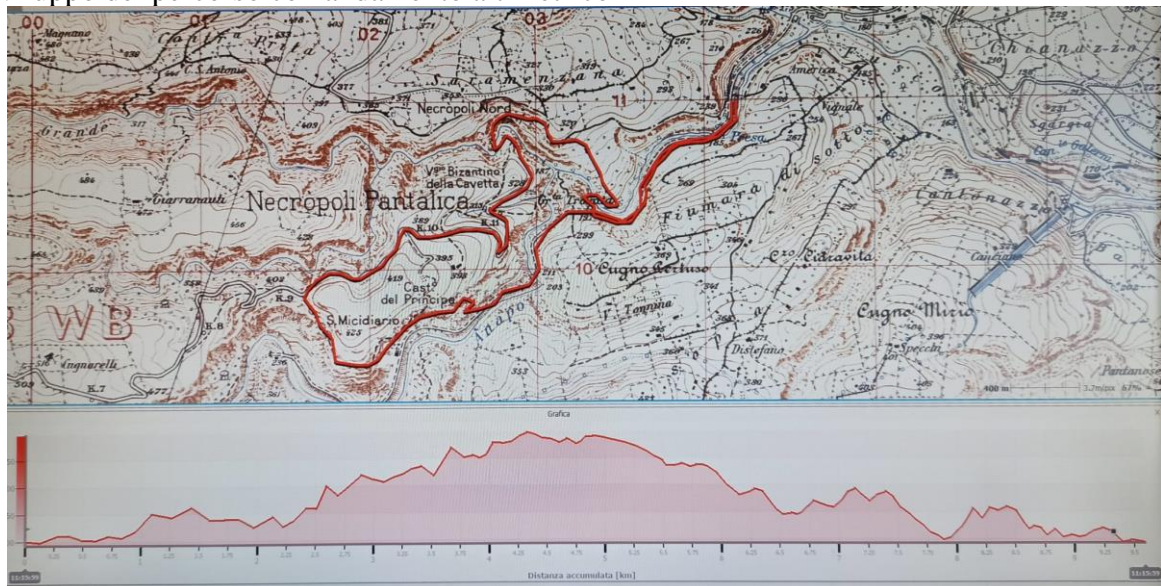
Prenotazione durante l'orario di apertura sede: venerdì 22/11/2024 dalle ore 19,00 alle 20,00. In quella sede verranno date informazioni più dettagliate sull'attività in programma.



DESCRIZIONE DEL PERCORSO

Iniziamo la nostra escursione dalla piazzola di vigilanza della Forestale in Contrada Fusco dove attraverso la strada sterrata lasciata dallo smantellamento della vecchia ferrovia Siracusa-Vizzini, ci inoltreremo nella valle del fiume Anapo, dopo aver percorso circa 2 km in direzione ovest svolteremo a destra e, attraversato il fiume, inizieremo a risalire il costone con un sentiero che ci porterà all'ingresso di Pantalica lato Sortino, proseguendo, avremo occasione di ammirare il grande insediamento preistorico di Pantalica, la Grotta dei Pipistrelli e in particolare l'immensa Necropoli della Cavetta, poi scenderemo fino a toccare le acque del torrente Calcinara che attraverseremo per risalire verso l'uscita della Cavetta lato Ferla, passeremo vicino al villaggio Bizantino, quindi a pochi centinaia di metri riprenderemo un sentiero in forte pendenza, visiteremo la chiesa rupestre di San Nicolicchio e alcuni raggruppamenti di tombe e ritorneremo sulla sterrata che attraversa tutta la valle dell'Anapo, percorrendola in direzione nord est arriveremo al posto di vigilanza della Forestale località Fusco, dove si concluderà la nostra escursione.

Sviluppo del percorso con andamento altimetrico



SCALA DELLE DIFFICOLTA' ESCURSIONISTICHE (Classificazione C.A.I.):

T = Turistica - itinerario su sterrate, mulattiere o comodi sentieri.

E = Escursionistica - itinerario che si svolge su sentieri dal terreno vario (pascoli, detriti pietraie).

EE = Escursionisti Esperti - itinerario che implica la capacita' di muoversi su terreni impervi (pendii ripidi e/o scivolosi di erba, rocce e detriti). Necessita passo sicuro, assenza di vertigini, adeguato equipaggiamento ed allenamento fisico.

EEA = Escursionisti Esperti con attrezzatura - come il precedente ma che richiede, in alcuni tratti, l'uso della corda e dei dispositivi di autoassicurazione;

EAI = Escursionisti in Ambiente Innevato.