

**IBLEI - 9 Ottobre 2022****Tappa Sentiero Italia:
Da Buccheri a Pedagaggi
" sui passi di Vito Oddo "****NOTE INFORMATIVE**

CARTOGRAFIA	1/25.000 TAVOLETTE 273 II N.E. BUCCHERI E 273 I S.E. FRANCOFONTE
TIPO DI PERCORSO	Strada, carrareccia, sentieri, tracce
LUNGHEZZA PERCORSO	Km 21 circa
Ascesa Accumulata	750 mt. circa
TEMPI DI PERCORRENZA	7 ore escluse soste
DIFFICOLTA'	EE Escursionisti Esperti. Percorso impegnativo sia per lunghezza che per dislivello: valutare quindi la propria preparazione fisica.
ACQUA SUL PERCORSO	Due sorgenti, ma non è certa la potabilità.
ITINERARIO SEGNATO	No
ORA E LUOGO DI RIUNIONE	07:45 Piazza Adda - Siracusa
ORA DI PARTENZA E RIENTRO	08.00 partenza, fine escursione 19:00 circa: a seguire Sagra della Mostarda di Fichidindia a Pedagaggi.
EQUIPAGGIAMENTO	Scarpe da trekking (obbligatorie), bastone, cappello, giacca a vento o Kway, felpa o pile, medicinali personali. Portarsi scarpe ed abbigliamento di ricambio da lasciare in macchina.
PRANZO	Colazione al sacco con abbondante scorta d'acqua.
DIRETTORI DI ESCURSIONE	Salvo Aprile 368-7770909, Gianni Bartocci 335-381984, Peppe La Gumina 347-5863790, Tanino Midolo 0931-462837
VARIE	

Le prenotazioni, obbligatorie, verranno raccolte in sede venerdì 7 OTTOBRE 2022 dalle ore 19 alle ore 20. In tale occasione i DD.EE. forniranno maggiori dettagli sul percorso.

*** SCALA DELLE DIFFICOLTA' ESCURSIONISTICHE (Classificazione C.A.I.):**

T = turistica - itinerario su sterrate, mulattiere o comodi sentieri. Richiede preparazione fisica alla camminata oltre all'equipaggiamento adeguato; **E = Escursionistica** - itinerario che si svolge su sentieri dal terreno vario (pascoli, detriti, pietraie). Richiede allenamento per la lunghezza del percorso e/o per il dislivello oltre ad un adeguato equipaggiamento; **EE = escursionisti esperti** - itinerario che implica la capacità di muoversi su terreni impervi (pendii ripidi e/o scivolosi di erba, rocce e detriti). Necessita passo sicuro, assenza di vertigini, adeguato equipaggiamento ed allenamento fisico; **EEA = escursionisti esperti con attrezzatura** - come il precedente ma che richiede, in alcuni tratti, l'uso della corda e dei dispositivi di autoassicurazione; **EAI = escursionisti in ambiente innevato**.

Questa escursione è stata volutamente programmata per il 9 ottobre 2022 perché coincide con la Sagra della Mostarda di Fichidindia a Pedagaggi, che si svolge annualmente sempre la 2^a Domenica di ottobre.

Com'è noto, lo scopo del Club Alpino Italiano non è solo quello di divulgare la conoscenza del territorio, ma è anche quello di valorizzarlo e di promuoverlo ai fini di uno sviluppo sostenibile ed ecologico come può essere appunto il turismo lento (noto anche come turismo verde) che è interessato soprattutto alla conoscenza della cultura e delle tradizioni delle comunità e dei luoghi che si attraversano. Ed in questo contesto ci è sembrato opportuno coniugare "cammino e tradizione enogastronomica" di Pedagaggi per far conoscere ed apprezzare prodotti agricoli d'eccellenza del territorio ibleo.



DESCRIZIONE DEL PERCORSO

Si esce da Buccheri lungo la strada provinciale per Catania e, superate le Case Frazzetto (ex istituto oftalmico), si giunge al primo tornante.

In questo punto si lascia la strada asfaltata per imboccare, verso est, un sentiero a mezza costa. Lo si percorre per circa 2 km quando si arriva al bordo di una valletta dove è stata realizzata una brutta cementificazione fluviale con diverse briglie: qui si sale a destra per tracce di sentiero fino ad incontrare la strada asfaltata "Vico Brunelleschi" che termina in un bel bevaio dove sgorga la sorgente "Mastreddu" (nome locale).

A sinistra del bevaio inizia un sentiero che cammina a mezzacosta, dentro uno splendido bosco, per circa 1 km fino ad incrociare, in discesa, la stradella a fondo naturale di Costa Pero.

Si scende per alcuni km fino a raggiungere il fondo valle e si prosegue in direzione contrada Sant'Andrea: ma, 1 km circa prima di arrivare alla ben nota Chiesetta medievale di Sant'Andrea, si svolta a destra e presto s'incomincia a salire decisamente su stradella per circa 2 km.

Arrivati in cima alla collinetta, s'incrocia, nei pressi di un cancello demaniale, la stradella bianca forestale che, in discesa, porta al rifugio di Santa Venere.

Da qui inizia una lunga discesa di alcuni km che, sempre su stradella bianca forestale, porta alla sorgente Ragameli posta nel fondo dell'omonima valle.

Dalla sorgente inizia invece una lunga salita di circa 5 km che, sempre sulla stessa stradella forestale, porta ad incrociare in cima il sentiero "Pedagaggi - Ferla".

Qui si svolta a sinistra e, seguendo la stradella in leggera discesa per circa 3 km, si raggiunge la strada regionale 5 nei pressi delle pale eoliche che sovrastano Pedagaggi.

Si attraversa la strada regionale e si intraprende la stradella bianca di servizio del parco eolico, lasciandola dopo circa 1 km per svoltare a sinistra.

Da questo punto inizia una decisa e lunga discesa di circa 2 km che, prima su stradella sterrata e poi su sentiero all'interno e ai margini di un'area di rimboschimento forestale, ci porta in Via Ferla a Pedagaggi.

Evidenze storico-archeologiche: Il percorso permette una parziale visita del territorio di Buccheri caratterizzato dai Marcati, ossia quelle porzioni di territorio legate alla coltivazione ed al taglio del Bosco ceduo. Con il termine "marcati" si identificavano alcune croci incise su grosse pietre che delimitavano appunto gli appezzamenti di terreno interessati dal taglio periodico del Bosco. Nei pressi del sentiero si possono incontrare insediamenti rupestri e masserie interessanti, purtroppo molto degradate. Con una leggera deviazione si può visitare la Chiesa di Sant'Andrea che, fondata nel 1200 circa, rappresenta un pregevole esempio di architettura normanno-sveva.

Evidenze ambientali e paesaggistiche: Il percorso si snoda in ambienti interessati principalmente dalla macchia mediterranea, caratterizzata da bosco ceduo, lecci, roverelle, lentisco e arbusti minori. S'incontrano anche pregevoli esemplari di querce da sughero.

Dal punto di vista geologico il territorio presenta due formazioni: quella vulcanica del Monte Lauro, posta nella parte alta, e quella carsica-calcarea presente nelle quote basse.

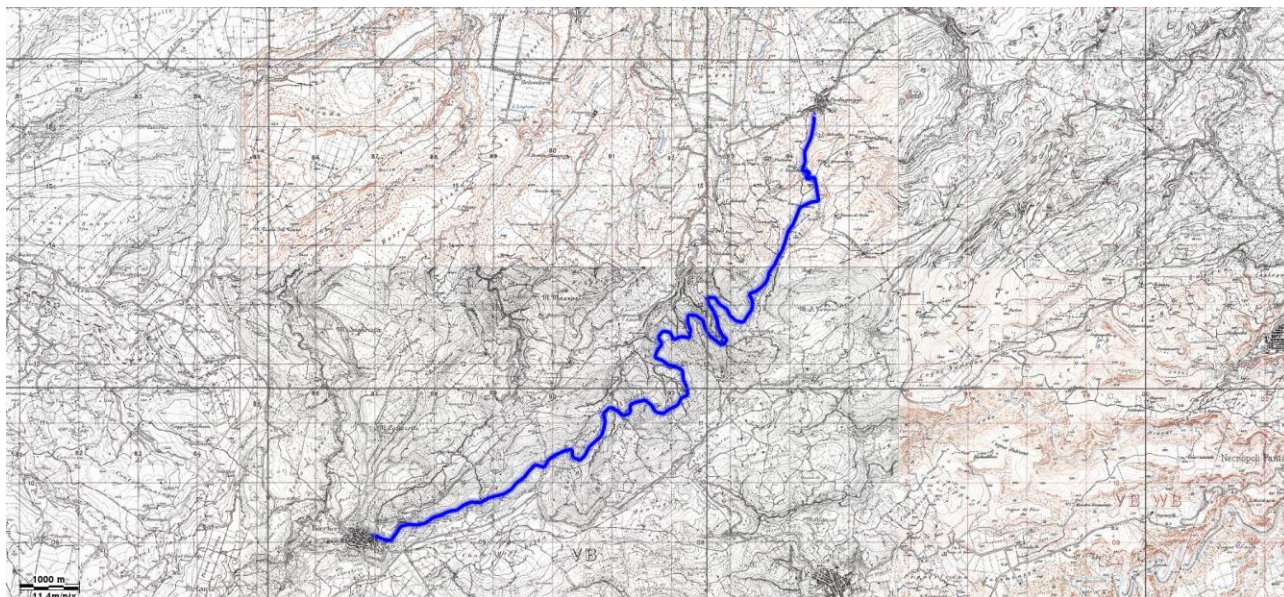
La prima parte del sentiero (Buccheri-Costa Pero), che cammina sempre in quota (mt 800 c.a di h.), offre un panorama stupefacente sulle varie vallate circostanti e sulla Piana di Catania con in bella mostra a "Muntagna", ossia l'Etna.



CLUB ALPINO ITALIANO

Sezione di Siracusa "Vito Oddo"
Piazza Santa Lucia 24
96100 Siracusa
e-mail: info@caisiracusa.it
<http://www.caisiracusa.it>

Stralcio cartina IGM 1:25000 tracciato del percorso



Profilo Altimetrico

