



9 Gennaio 2022

Anello Cava Cardinale ovest

(da Case Grandi a Case Musso sentieri n°944 e n°940)

N° max partecipanti 20

DURANTE L'ORGANIZZAZIONE E LO SVOLGIMENTO DELLE ATTIVITA' SARANNO ATTUATE LE MISURE ANTI COVID-19, SEGUENDO LE DISPOSIZIONI DELLE AUTORITA' NAZIONALI/REGIONALI E LE INDICAZIONI DEGLI ORGANI CENTRALI DEL CAI. QUINDI PRIMA DELLA PARTENZA PER L'ESCURSIONE, TUTTI I PARTECIPANTI DOVRANNO CONSEGNARE AI DE LE AUTODICHIARAZIONI DEBITAMENTE COMPILATE.

Note Tecniche:

CARTOGRAFIA: IGM 1:25000 SICILIA

TIPO DI PERCORSO: Ad anello su stradelle e sentieri, con qualche guado sul torrente Cardinale

LUNGHEZZA PERCORSO: Km 11 circa

DISLIVELLO: mt. 150 circa

TEMPI DI PERCORRENZA: 4 ore escluso soste

DIFFICOLTA': E - Escursionistica

ACQUA SUL PERCORSO: Assente

PRANZO AL SACCO: si consigliano alimenti leggeri e di facile digeribilità.

EQUIPAGGIAMENTO OBBLIGATORIO: scarponcini da trekking con bastoncini, medicinali personali, mantella impermeabile.

Si CONSIGLIA scarpe e abbigliamento di ricambio da lasciare in macchina (evitare di portare cose superflue per limitare il peso dello zaino)

Nota: Il percorso si snoda in parte in ambiente molto umido e scivoloso con necessità di fare un piccolo attraversamento del torrente mantenendoci in equilibrio su massi sporgenti dall'acqua: è necessario quindi calzare scarponcini da trekking per evitare di scivolare e utilizzare bastoncini per mantenere un miglior equilibrio.

ORA E LUOGO DI RIUNIONE: ore 08,45 Piazza Adda

ORA DI PARTENZA: ore 09,00 con auto proprie

Prenotazione entro venerdì 7 Gennaio 2022 in sede, dalle 19,30 alle 20,30: nell'occasione i DE forniranno ulteriori chiarimenti e informazioni sull'escursione in programma.

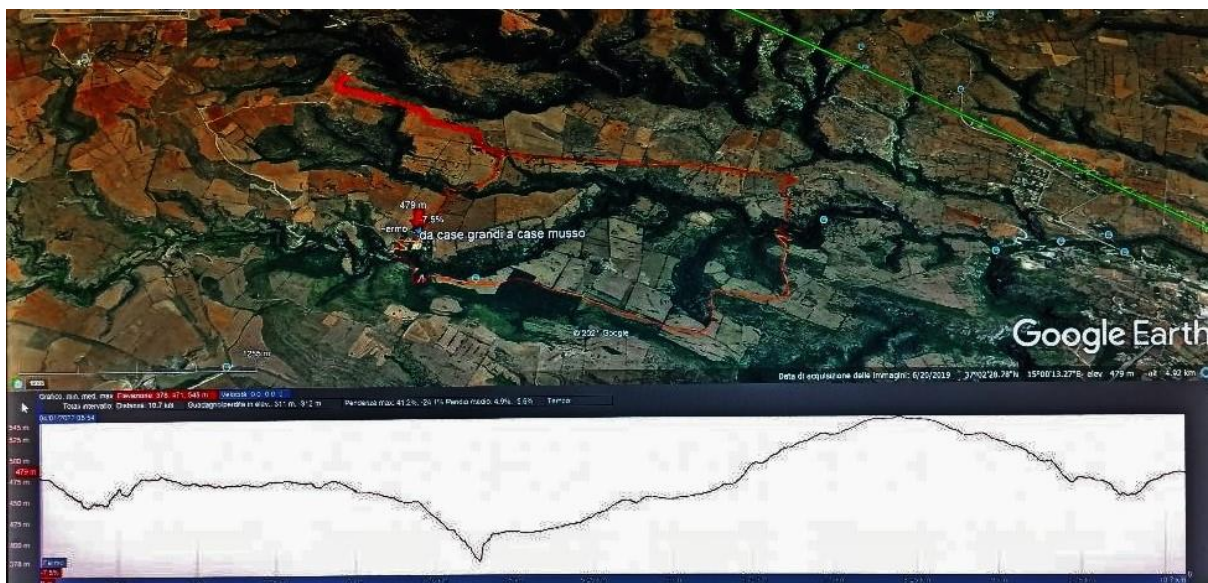
DIRETTORI DI ESCURSIONE: ASE Gianni Bartocci 335381984 e Tanino Midolo 0931-462837



DESCRIZIONE DEL PERCORSO

Il punto di partenza dell'escursione si trova nei pressi delle "Case Grandi". Da qui scenderemo subito sul torrente Cardinale e, dopo aver superato una pregevole sorgente chiamata "paradiso", proseguiremo, per qualche Km., lungo una stradella che costeggia il versante sud di Cava Cardinale fino ad incontrare sulla nostra sinistra una trazzera che ci porterà, in ripida discesa, di nuovo al torrente Cardinale. Dopo averlo attraversato con un semplice guado, risaliremo verso il costone nord della cava fino ad incontrare la strada di servizio dell'acquedotto di Siracusa: qui gireremo a sinistra e, dopo circa un paio di chilometri in leggera salita, raggiungeremo le "Case Musso" per una sosta rigeneratrice. Dopo la sosta proseguiremo, sempre su stradella in leggera salita, in direzione ovest fino ad incrociare una nuova trazzera che seguiremo in discesa a sinistra, in direzione sud, fino ad incontrare la strada asfaltata che, sempre a sinistra e in direzione est, ci riporterà presto alle Case Grandi, dove troveremo le nostre auto-

Traccia del percorso con rilievo altimetrico



* SCALA DELLE DIFFICOLTA' ESCURSIONISTICHE (Classificazione C.A.I.):

T = turistica - itinerario su sterrate, mulattiere o comodi sentieri. Richiede preparazione fisica alla camminata oltre all'equipaggiamento adeguato;

E = Escursionistica - itinerario che si svolge su sentieri dal terreno vario (pascoli, detriti, pietraie). Richiede allenamento per la lunghezza del percorso e/o per il dislivello oltre ad un adeguato equipaggiamento;

EE = escursionisti esperti - itinerario che implica la capacità di muoversi su terreni impervi (pendii ripidi e/o scivolosi di erba, rocce e detriti). Necessita passo sicuro, assenza di vertigini, adeguato equipaggiamento ed allenamento fisico;

EEA = escursionisti esperti con attrezzatura - come il precedente ma che richiede, in alcuni tratti, l'uso della corda e dei dispositivi di autoassicurazione;

EAI = escursionisti in ambiente innevato.



CLUB ALPINO ITALIANO

SEZIONE DI _____

MODULO DI AUTODICHIARAZIONE

Il/la Sottoscritto/a _____,

nato/a a _____ () il ___ / ___ / _____, recapito telefonico _____

nel chiedere di essere ammesso a partecipare alla Escursione/Cicloescursione organizzata dalla Sezione

di _____ in data ___ / ___ / _____ in località _____

consapevole che chiunque rilascia dichiarazioni mendaci è punito ai sensi del codice penale e delle leggi speciali in materia, ai sensi e per gli effetti dell'art. 46 D.P.R. n. 445/2000

DICHIARA

- 1) di aver preso visione delle disposizioni operative impartite ai partecipanti dalla Sezione organizzatrice nonché delle condizioni legittimanti l'iscrizione e la partecipazione all'escursione in premessa e di accettarle integralmente senza riserve, impegnandosi a rispettare scrupolosamente, durante l'escursione, le direttive impartite dagli accompagnatori responsabili dell'attuazione delle misure anticovid, designati dalla Sezione organizzatrice;
- 2) di essere consapevole e di accettare che, in caso di violazione di uno dei punti richiamati, potrà essere escluso dall'escursione;
- 3) di non presentare sintomi influenzali riconducibili alla malattia COVID-19 (temperatura corporea oltre 37,5 °C e sintomi di infezione respiratoria quali la tosse), di non essere a conoscenza di aver avuto negli ultimi 14 giorni contatti con soggetti positivi al COVID-19, di non essere sottoposto a regime di quarantena (isolamento domiciliare).

Data: _____

Firma _____

INFORMATIVA SUL TRATTAMENTO DEI DATI PERSONALI - ART. 13 REGOLAMENTO UE 2016/679

La Sezione di _____ La informa che ai sensi Regolamento (UE) 2016/679 (di seguito "Regolamento") il trattamento dei Suoi dati personali sarà improntato ai principi di correttezza, liceità, trasparenza e di tutela della Sua riservatezza e dei Suoi diritti.

Oggetto del trattamento. Raccogliamo dati personali da Lei forniti in occasione dell'iscrizione all'escursione in premessa.

Finalità e basi giuridiche del trattamento dei dati. I Suoi Dati sono trattati con il Suo preventivo consenso, ai fini dell'applicazioni delle Decreto del 23/02/2020, n.06 recante "Misure urgenti in materia di contenimento e gestione dell'emergenza epidemiologica da COVID-19".

Modalità del trattamento dei dati. Il trattamento dei Suoi Dati è effettuato sia in modalità cartacea che informatizzata, conservati per il periodo di tempo necessario allo svolgimento delle procedure di gestione dell'escursione. Il conferimento dei Dati per le finalità di cui sopra è necessario e obbligatorio e l'eventuale rifiuto di fornire tali dati comporta l'impossibilità di partecipare all'escursione. I Dati non saranno diffusi né trasferiti in Paesi extra UE.

Diritti dell'interessato. Lei si può rivolgere, se non ricorrono le limitazioni previste dalla legge, in qualsiasi momento al Titolare del trattamento, nonché Legale Rappresentante del CAI, avv. Vincenzo Torti – presidente.generale@cai.it - per l'esercizio dei Suoi diritti cui agli art. 15 ss. del Regolamento. Potrà in qualsiasi momento esercitare tali diritti: inviando una raccomandata a.r. all'indirizzo del Titolare o inviando una email all'indirizzo di posta elettronica: privacy@cai.it.

Per conoscenza e accettazione.

Firma _____