



# 18 Novembre 2018

## ANELLO DI CASSARO

### Giornata dedicata a recupero sentiero

Recupero dell'attività prevista l'11 novembre 2018

Rinviata per cattive condizioni meteo

#### **NOTE TECNICHE:**

**TIPO DI PERCORSO:** Carrarecce e sentieri.

**DISLIVELLO TOTALE:** mt 300 circa, di cui mt. 150 in discesa e 150 in salita

**LUNGHEZZA PERCORSO:** Km 5 circa.

**DIFFICOLTA':** E escursionisti.

**ACQUA SUL PERCORSO:** assente

**ITINERARIO SEGNATO:** a tratti

**CARTOGRAFIA:** IGM 1:25000 Cassaro - Ferla

**ORA E LUOGO DI RIUNIONE:** ore 8,15 Piazza Adda

**ORA DI PARTENZA:** ore 8,30 con mezzi propri.

**RIENTRO:** ore 17,00 circa

**EQUIPAGGIAMENTO OBBLIGATORIO:** Scarponi da trekking, medicinali personali.

**EQUIPAGGIAMENTO CONSIGLIATO:** Guanti da giardinaggio, forbici da potatura, o segaccio da potatura, abbigliamento autunnale, giacca a vento, felpa o pile, cappello, mantella antipioggia, scarpe e indumenti di ricambio da lasciare in macchina.

**PRANZO AL SACCO:** si consigliano alimenti leggeri e di facile digestione e una buona scorta di acqua.

**AVVERTENZE:** Giornata dedicata alla verifica e al ripristino del sentiero.

**DIRETTORI DI ESCURSIONE:** Anna Salibra (3404077759), Tanino Midolo (0931-462837).

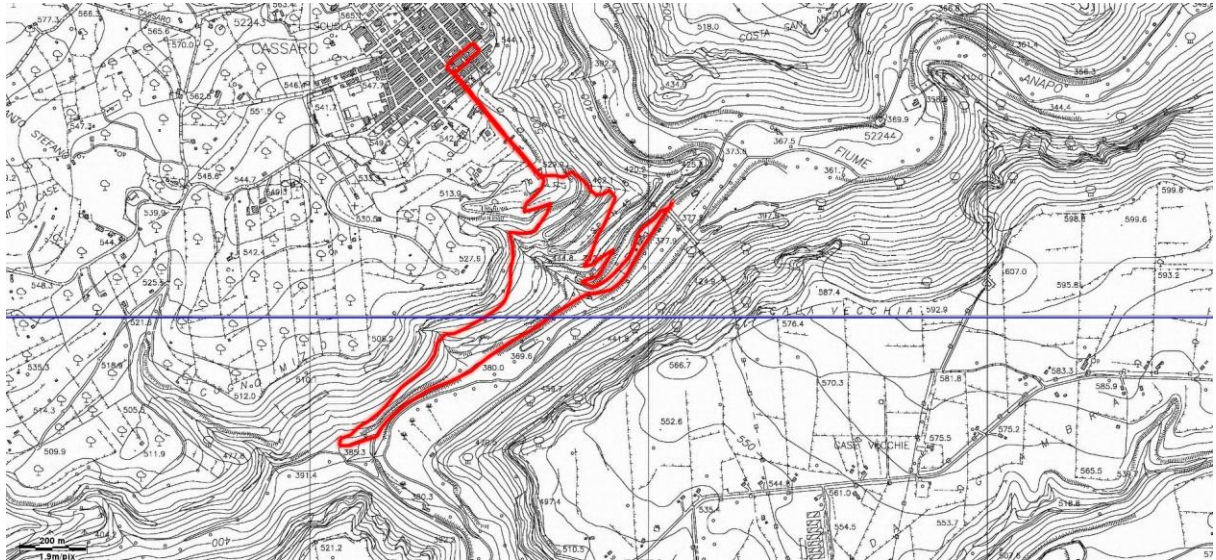
**Prenotazione durante l'orario di apertura sede:** venerdì 16/11/2018 dalle ore 19,30 alle 20,30. In quella sede verranno date informazioni più dettagliate sull'attività della giornata.

#### **DESCRIZIONE DELL'ATTIVITA':**

Domenica 11 novembre cercheremo di attuare uno dei compiti fondamentali dello Statuto del CAI: "la manutenzione dei Sentieri". Con l'aiuto di Soci di buona volontà proveremo a sistemare e rendere fruibile "l'Anello di Cassaro", un sentiero non molto impegnativo e di pochi chilometri. La durata non è preventivabile perché dipenderà dalle difficoltà che incontreremo lungo il percorso (fitta vegetazione, arbusto invasivo, piccolo smottamento); riteniamo comunque di impiegare dalle 4 alle 6 ore.



**Tracciato:**



**SCALA DELLE DIFFICOLTA' ESCURSIONISTICHE (Classificazione C.A.I.):**

**T = Turistica** - itinerario su sterrate, mulattiere o comodi sentieri.

**E = Escursionistica** - itinerario che si svolge su sentieri dal terreno vario (pascoli, detriti pietraie).

**EE = Escursionisti Esperti** - itinerario che implica la capacita' di muoversi su terreni impervi (pendii ripidi e/o scivolosi di erba, rocce e detriti). Necessita passo sicuro, assenza di vertigini, adeguato equipaggiamento ed allenamento fisico.

**EEA = Escursionisti Esperti con attrezzatura** - come il precedente ma che richiede, in alcuni tratti, l'uso della corda e dei dispositivi di autoassicurazione;

**EAI = Escursionisti in Ambiente Innevato.**



## CLUB ALPINO ITALIANO

---

Sezione di Siracusa "Vito Oddo"  
Piazza Santa Lucia 24/26  
96100 Siracusa  
e-mail: [info@caisiracusa.it](mailto:info@caisiracusa.it)  
[www.caisiracusa.it](http://www.caisiracusa.it)