

Club Alpino Italiano

Sezione di Ragusa



INTERSEZIONALE CON I CAI DI DI BEMPASSO E DI SIRACUSA

MONTI LAURO E CONTESSA: altopiano e crinale su valle d'Anapo
04 ottobre 2015

**Direttori: Carlo Battaglia 3334646885 e Luana Puglisi 3478460628 – referenti:
Marisa Sgroi (CAI Siracusa) e Enrico Ficichella (CAI Belpasso).**

Appuntamento: 08:20 campo Boario, sp 10 Ragusa Chiaramonte km 1,2;
Partenza: ore 08:30 in punto;
Arrivo: punto di partenza ingresso agrit. Casmene ore 09:00;
Inizio escursione: ore 09:15
Rientro: nel pomeriggio;
Equipaggiamento: abbigliamento secondo stagione, zaino piccolo, scarpe da trekking
OBBLIGATORIE, mantella, cappello, altre necessità personali;
Mezzo di trasporto: auto propria;
Tipologia del percorso con tracciato chiuso: sentieri, strada asfaltata a basso traffico, pista forestale;
Difficoltà del percorso: media, classificazione **E**;
Dislivello in metri: 140 in discesa, 220 in salita;
Lunghezza del percorso in chilometri: 17,5
Tempo di percorrenza in ore: circa 7 comprese le soste;
Ripari lungo il percorso: case forestale;
Acqua potabile lungo il percorso: no;
Pasti: in proprio a sacco;
Numero massimo dei partecipanti: 30 escursionisti;
Quota di partecipazione: € 2 contributo volontario;
Assicurazione per non soci: aprire l'assicurazione per i **non soci** in tempo utile, previa disponibilità numerica;

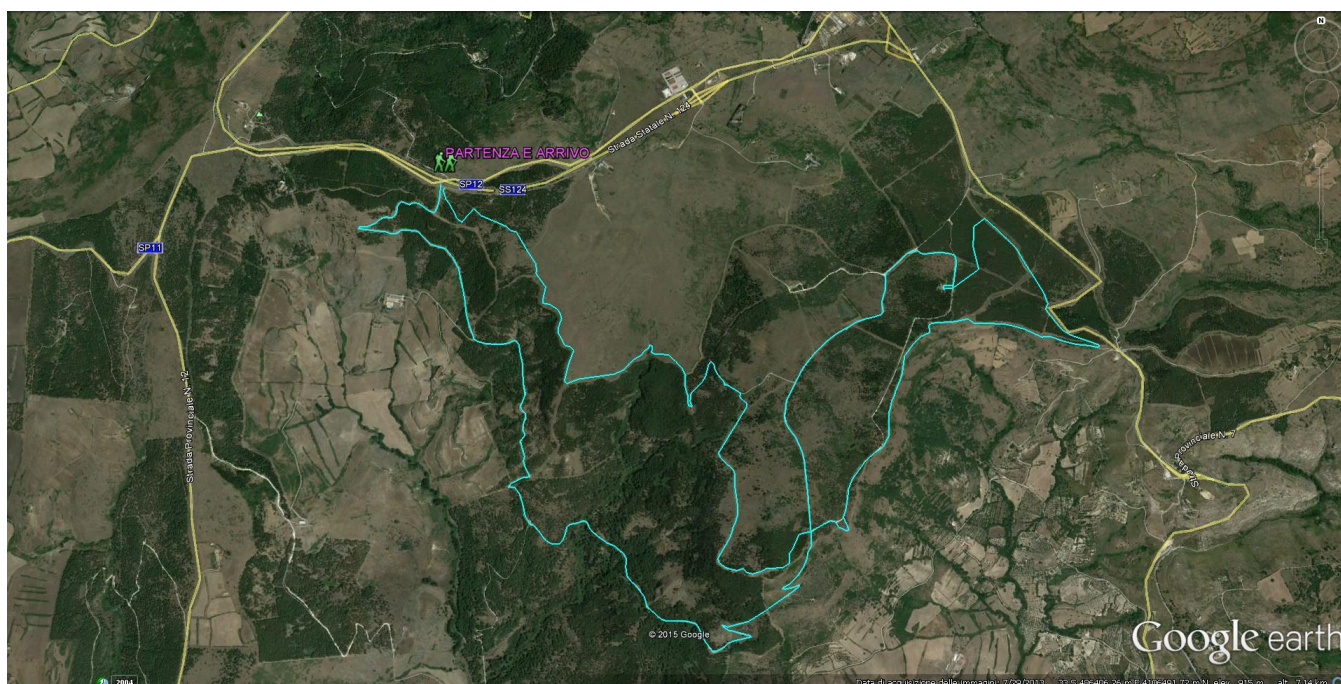
PROGRAMMA

L'escursione ha una forte valenza paesaggistica e panoramica legata all'importanza dei luoghi come profilo vulcanologico e panoramico; l'orografia del territorio è molto varia, la flora erbacea e la fauna selvatica sono del tutto specifiche; il percorso si svolge con cammino lento, quasi un'immersione nella magica realtà che circonda.

La partenza avviene dal luogo dove vengono parcheggiate le auto e in un primo momento si percorre una strada asfaltata in discesa a bassissimo traffico; successivamente s'intraprende una pista sterrata fino al raggiungimento di un altro breve tratto asfaltato in

salita, ma senza traffico. Raggiunto l'altopiano, il cammino si snoda su strade forestali e sottobosco; presso un caseggiato forestale, a metà circa del cammino, si farà la pausa pranzo. La lunghezza complessiva della camminata è 17 chilometri circa e non presenta particolari condizioni di difficoltà o eccessivi dislivelli.

Come raggiungere il luogo: da Ragusa accedere alla sp Ragusa – Chiaramonte, proseguire verso M. Lauro in direzione Buccheri sulla sp 12; da altre località raggiungere Buccheri e andare verso Giarratana lungo la sp 12. Ingresso agrit. Casmene, in prossimità di un cavalcavia dove scorre la ss 124.



Questa escursione **sostituisce** quella in programma “DA FILIPORTO A GIARRANAUTI”, rinviata a giorno 11 ottobre, per la presenza di piogge nella zona, che ne **impediscono l'accesso** secondo la disposizione dell'Ente **Gestore della Riserva**.