



DEMANIO FILICIUSA-MILIA (MC/MC)

DOMENICA 20 SETTEMBRE 2015

Accompagnatori: ASE Enrico Fisichella, Giuseppe Amato (CAI Belpasso), Nino Privitera, Giuseppe Faro (CAI Acireale), Rocco Chinnici, Giovanni Lo Brano (CAI Palermo), AE-C Stefano Passerini

Programma

- Ore 8:00** Primo ritrovo dei partecipanti presso Piazza Umberto a Belpasso, vicino sede CAI;
- Ore 8:15** Spostamento con mezzi propri verso il cancello del demanio Filiciusa Milia in zona Etna Sud. (**Attenzione:** L'organizzazione non dispone di un servizio di trasporto delle biciclette, ognuno provvederà per conto proprio ma potremo comunque coordinarci in sede di riunione, venerdì 18 Settembre).
- Ore 8:45** Ritrovo con i membri delle varie sezioni nei pressi del cancello del demanio Filiciusa-Milia in zona Etna Sud. (Lat: 37° 41' 29,8'', Long: 14° 58' 12,5'')
- Ore 9:00** Partenza escursione. La fine dell'escursione è prevista per le ore 13:00.



Descrizione dell'itinerario

Avvicinamento in auto

Da Belpasso al cancello della forestale Filiciusa-Milia in auto, circa 20 km. Prendere la SP 120 per l'Etna fino a raggiungere la SP 92 che sale da Nicolosi verso il piazzale Etna Sud (Rifugio Sapienza). Dopo circa 8 km su una curva a destra della strada che state percorrendo prendere la deviazione a sinistra. Dopo 1 km al successivo bivio prendere a sinistra e proseguire la strada in discesa per circa 1 km fino al cancello che troverete sulla destra dopo un ampio spiazzo. Siete al punto di ritrovo.

Itinerario escursionistico

Il percorso dell'escursione si disloca sulle carrarecce del demanio forestale Filiciusa-Milia, nella zona sud dell'Etna, ed in parte in quella che è conosciuta come Pineta di Biancavilla, un'estesa area boschiva di pino laricio. Poi scendendo di quota percorreremo le vecchie trazzere interpoderali della zona Milia.

Il percorso è breve, la prima parte in salita di dislivello contenuto (circa 6 km per 200 m) ma la restante parte prevalentemente in discesa. Ciò comporta che può affrontare l'escursione anche chi non ha un allenamento costante in bicicletta. Da tenere presente alcuni tratti di strada lievemente dissestati.

Dal cancello del Demanio Filiciusa-Milia, prenderemo l'Altomontana dell'Etna per il primo tratto asfaltata fino al Rifugio del Parco nei pressi dell'altare di San Giovanni



Rifugio Galvarina

Gualberto. Dopo inizierà la parte sterrata. Ci dirigeremo in direzione nord-ovest verso il Rifugio Galvarina attraverso zone boschive alternate a vecchie colate laviche fino a scorgere sulla nostra sinistra Monte Vituddi (nome che deriva dalla presenza di qualche esemplare di Betulla nei pressi) e quindi il rifugio anzidetto. Fatta una breve sosta, lasceremo l'Altomontana prendendo il bivio a sinistra e procedendo in discesa fino alla successiva biforcazione prendendo anche qui a sinistra. Continuando ancora in discesa si raggiunge un ulteriore bivio. Da qui si prende a sinistra la carrareccia che si dirige verso sud-est e che passa a valle di Monte Fontanelle. Il primo tratto è panoramico sulla zona sud dell'Etna, ci conduce tra colate e parti boschive fino ad addentrarci nella Pineta di Biancavilla caratterizzata da pini larici d'alto fusto per arrivare nei pressi di un rifugio forestale conosciuto come Casa Biancavilla o Casa



Scorcio della Pineta di Biancavilla

Mirio, punto base di escursioni del Parco dell'Etna, attualmente in ristrutturazione. Da qui prenderemo una caratteristica strada lastricata in basalto lavico fino a giungere alla strada Milia nei pressi di Piano Mirio. Percorreremo la strada asfaltata per un breve tratto, poi lasciandola ci inoltreremo nella zona bassa del Bosco di Biancavilla e percorreremo una serie di carrarecce interpoderali caratterizzate da muretti a secco ancora ben conservati. Infine sbucheremo di nuovo sulla Strada Milia più a valle, faremo circa 600 mt in salita per raggiungere Casa Fisichella, dove il nostro percorso ha il suo punto d'arrivo.

L'escursione avrà come degna conclusione un momento conviviale con pranzo casereccio a base di pasta al forno e salsicciata.

Dettagli partecipazione

Quota partecipazione Non soci per spese di assicurazione e organizzazione: € 10

(da formalizzare in segreteria entro il venerdì che precede la data dell'escursione)

Altre quote: 0 €

Mezzi di trasporto: auto propria

Pranzo: comunitario (pasta al forno, salsicciata, vino e acqua). Spesa da dividere tra i partecipanti (quota 8-10 euro)

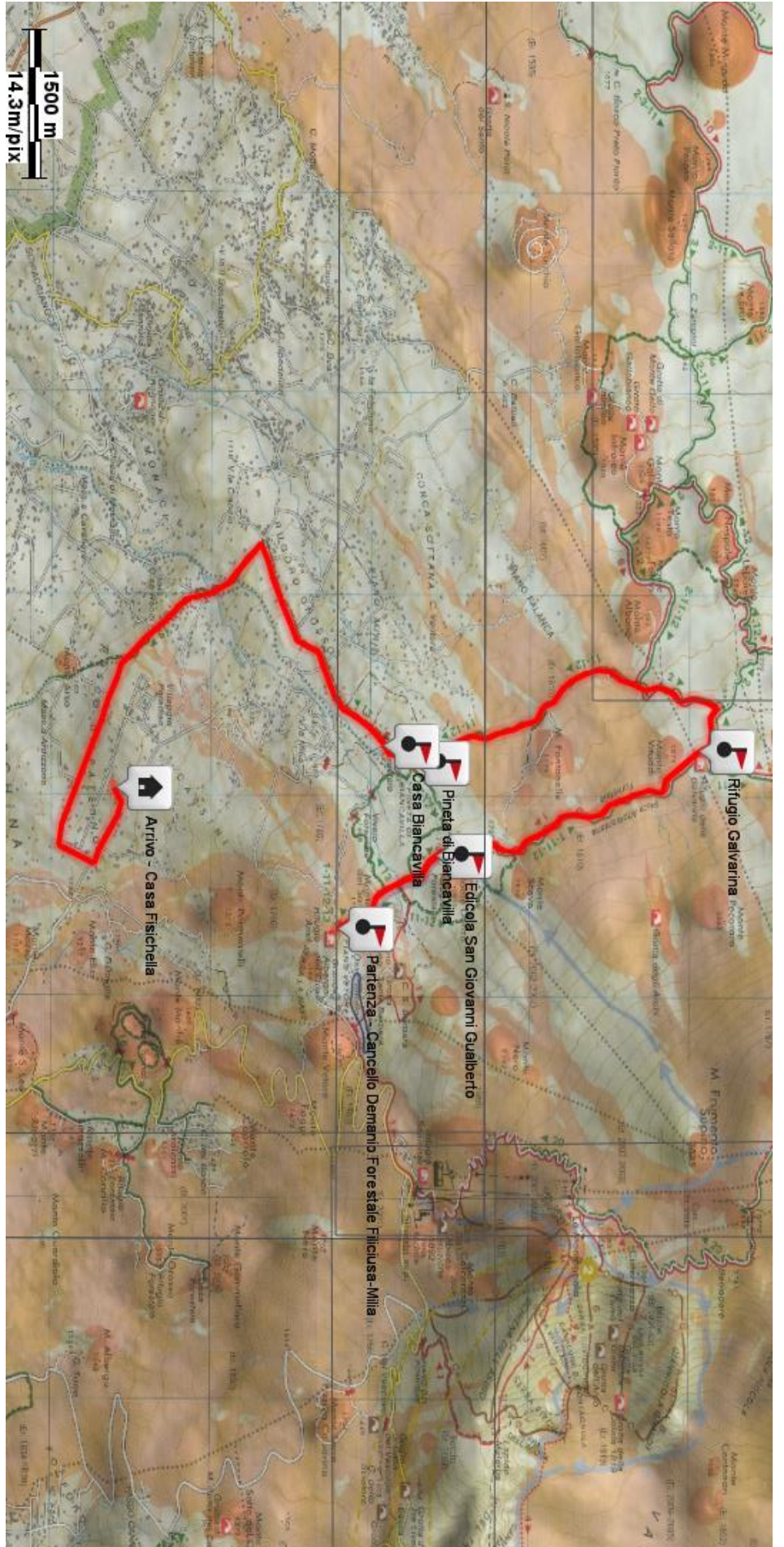
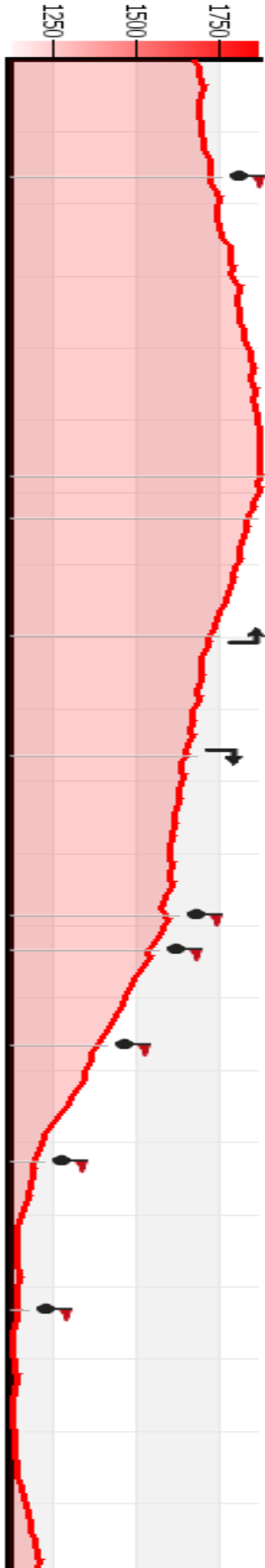
Equipaggiamento:

Bicicletta da montagna, caschetto, pantaloni con protezione battuta sella, camera d'aria di riserva, pompa, chiavi per la bicicletta, giacca a vento (abbigliamento adeguato alla quota, alla stagione e all'attività fisica), eventuale ricambio, scorta d'acqua, colazione e pranzo a sacco, crema solare, spray antinsetti.

LE ADESIONI DEVONO PERVENIRE ENTRO E NON OLTRE VENERDI' 18/09/2015

Scheda percorso dettagliata

Altezza Traccia [m.]:



Dati tecnici:

- **Partenza/arrivo:** Cannello Demanio Forestale Filiciusa Milia/Casa Fisichella (Ragalna)
- **Difficoltà:** MC/MC (per cicloescursionisti di media capacità tecnica)
- **Lunghezza del percorso:** 21 km circa
- **Altezza partenza e arrivo:** 1703 m.s.l.m./ 1222 m.s.l.m.
- **Ascesa accumulata:** 380 m circa
- **Discesa accumulata:** 850 m circa
- **Tipo di traccia:** 85% sterrato, 15% asfalto
- **Tempo di percorrenza:** 4 ore circa

Il socio e/o simpatizzante che partecipa alle attività organizzate dalla Sezione CAI di Belpasso:

- **si impegna** ad osservare gli orari e, in generale, ogni disposizione proveniente dall'organizzatore dell'escursione, ivi comprese le indicazioni in ordine alle dotazioni di abbigliamento ed attrezzatura utili e necessarie per l'escursione stessa;
- **solleva** da ogni responsabilità l'organizzatore per ogni eventuale danno alle persone ed alle cose che eventualmente avvenga nel corso dell'escursione intendendo l'organizzatore non quale guida o accompagnatore ed assumendo personalmente, quale partecipante all'escursione, ogni responsabilità da essa derivanti;
- **è consapevole** che occorre essere fisicamente idonei e preparati per partecipare agli eventi organizzati;
- **autorizza** la pubblicazione di foto o filmati (ove sia ricompresa anche la propria immagine), effettuate durante le escursioni, nei mezzi di comunicazione normalmente utilizzati dalla sezione;
- **è informato** che per partecipare alle attività escursionistiche **E' OBBLIGATORIA** la dotazione di attrezzature e vestiario da trekking e/o da montagna, secondo la difficoltà ed il percorso previsto.
- **dichiara** di aver preso visione del Regolamento Escursioni pubblicato al seguente indirizzo web:
<http://www.caibelpasso.org/joomla/regolamento-escursioni>.