

**29 novembre 2009**
FORESTALE "GRANVILLA"**NOTE INFORMATIVE**

SVILUPPO E TIPO PERCORSO	circa 12 Km, ad anello, sterrate e sentieri
TEMPI DI PERCORRENZA	circa 7h, (soste comprese)
DISLIVELLO	circa 250m
DIFFICOLTA'	E
ACQUA SUL PERCORSO	Assente
CARTOGRAFIA	I.G.M. Francofonte 1:25.000
EQUIPAGGIAMENTO	scarponcini,felpa,impermeabile
PRANZO	Colazione al sacco
SI CONSIGLIA	cambio in macchina
ORA E LUOGO DI RIUNIONE	7,00 - "Bar Adda", P.zza Adda - SR
ORA DI PARTENZA E RIENTRO	07,15 partenza, rientro nel pomeriggio
DIRETTORE DI ESCURSIONE	KPulvirenti 329/3551045, Msgroi 333/2795136

NOTA: se non faremo tardi potremo passare da un caseificio nei pressi prima dell'escursione.

DESCRIZIONE DEL PERCORSO

All'altezza del Km 22 , lungo la Ragusana (SS194), sulla destra si intravede del verde, si tratta di una forestale relativamente "giovane" che sottende le contrade Passanetello verso est, a SW Le Tenute e , in direzione N Granvilla con l'omonima area attrezzata .

Due ampie vallate che convergono verso est in un unico torrentello, il "Passaneto" solcate da sterrate in tutta la loro lunghezza.

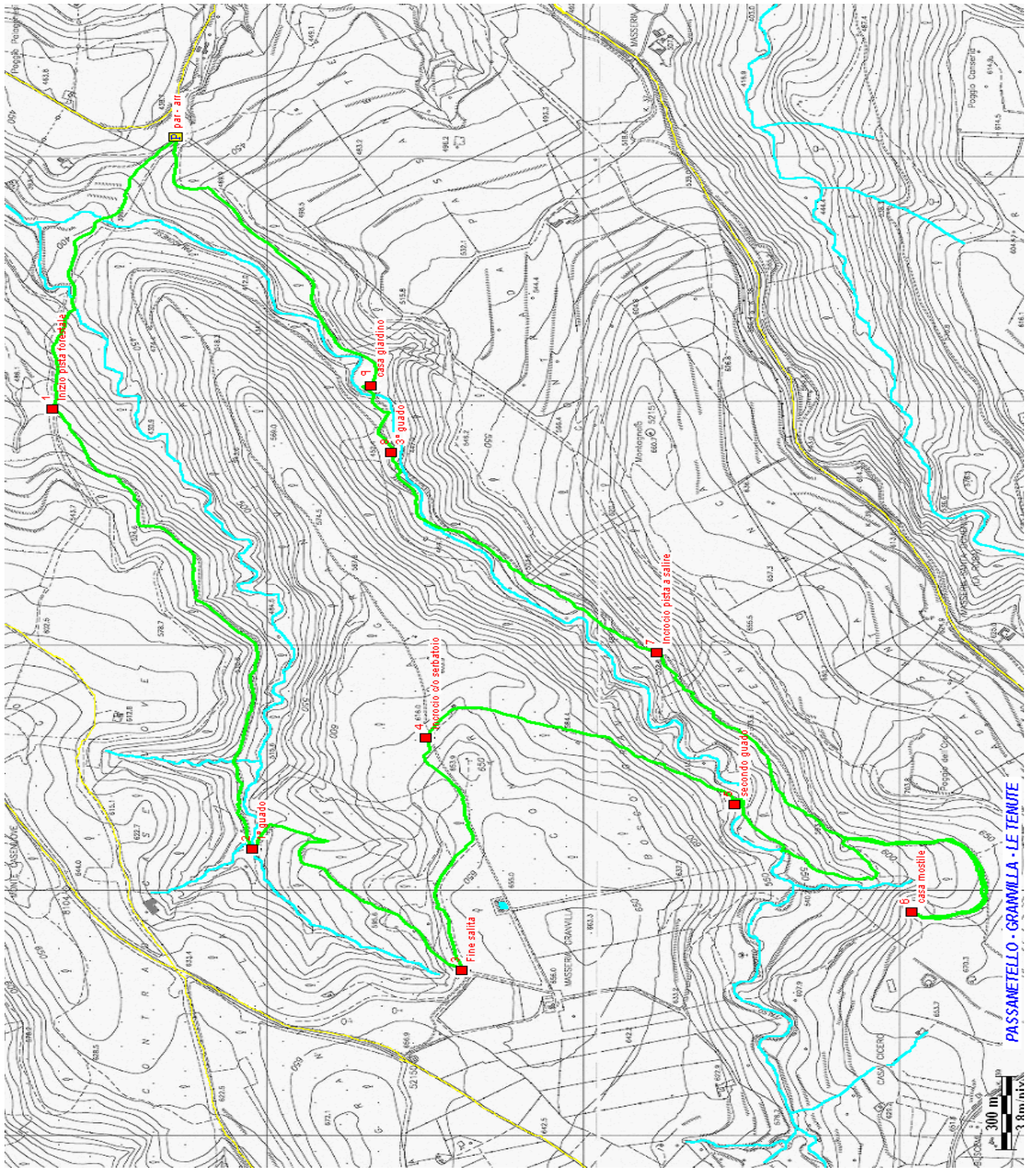
Le essenze arboree sono rappresentate dagli immancabili eucalipti, cipressi, e pini con un sottobosco , se non pascolato, a rovi impraticabili.

Per gli appassionati presenza di piante di asparagi selvatici ovunque, comunque siamo fuori periodo.

Entreremo nella forestale da un cancello lato est della stessa, una ripida salita (breve) fuori pista ci farà raggiungere una sterrata che, percorrendola in leggera discesa ci farà guadagnare la parte alta della vallata (lato nord). Altra salita a scollinare il mammellone che separa i due torrenti nella parte più ampia.

Scenderemo quindi a fondo valle per poi risalire l'altro versante in contrada "Le Tenute" fino a raggiungere una casupola della forestale. Qui sosta pranzo e poi, tutto in discesa fino alle macchine.

* **SCALA DELLE DIFFICOLTA' ESCURSIONISTICHE (Classificazione C.A.I.):** **T = turistica** - itinerario su sterrate, mulattiere o comodi sentieri. Richiede preparazione fisica alla camminata oltre all'equipaggiamento adeguato; **E = Escursionisti** - itinerario che si svolge su sentieri dal terreno vario(pascoli, detriti, pietraie). Richiede allenamento per la lunghezza del percorso e/o per il dislivello oltre ad un adeguato equipaggiamento; **EE = escursionisti esperti** - itinerario che implica la capacita' di muoversi su terreni impervi (pendii ripidi e/o scivolosi di erba, rocce e detriti). Necessita passo sicuro, assenza di vertigini, adeguato equipaggiamento ed allenamento fisico; **EEA = escursionisti esperti con attrezzatura** - come il precedente ma che richiede, in alcuni tratti, l'uso della corda e dei dispositivi di autoassicurazione; **EAI = escursionisti in ambiente innevato**.



PASSANETELLO - GRANVELLA - LE TENUTE

AREA GEOGRAFICA :	IBLEI N
CONTRADA :	passanetello-granvilla-le tenute
AGGIORNAMENTO (ULTIMA ESCURS	feb-09
ESCURSIONISTA :	kpulvirenti

PERCORSO	QUOTE (msm)		DISTANZE PARZIALI (metri)		TEMPI PARZIALI (1/2h=1000M)
ingr. Passanetello granvilla le tenute					
Par. (cancello forestale passanetello)	430				
1 (inizio sterrata)	480	(P-1)	1400	(P-1)	50'
2 (guado affluente t. passanetello)	530	(1-2)	2000	(1-2)	30'
3 (fine salita)	640	(2-3)	1000	(2-3)	50'
4 (incrocio c/o serbatoio)	610	(3-4)	1000	(3-4)	20'
5 (gaudo t. passanetello)	530	(4-5)	1100	(4-5)	20'
6 (casa mostile)	660	(5-6)	1500	(5-6)	40'
7 (incrocio pista a salire)	560	(6-7)	2000	(6-7)	40'
8 (guado t. passanetello)	430	(7-8)	1300	(7-8)	20'
9 (casa giardino)	440	(8-9)	300	(8-9)	10'
Arr. (cancello forestale passanetello)	430	(9-A)	1400	(9-A)	20'

