



BOSCO dei GIARRANAUTI

Domenica 14 Dicembre 2014

Escursione abbinata al Pranzo Sociale

NOTE INFORMATIVE

CARTOGRAFIA: IGM 1:25000 Territorio di Sortino- Ferla

TIPO DI PERCORSO: Sterrata.

LUNGHEZZA PERCORSO: Km 4,3 o Km 8,6. Il D.E. deciderà al momento, in funzione al numero dei partecipanti ed alle condizioni meteo quale percorso fare.

DISLIVELLO TOTALE: 1° Percorso 156 mt. - 2° Percorso 220 mt

TEMPI DI PERCORRENZA: 1,30 ore escluso soste 1° percorso - 3,15 ore escluso soste il 2° percorso.

DIFFICOLTA': T Turistica

ACQUA SUL PERCORSO: Assente

ITINERARIO SEGNATO: Si

ORA E LUOGO DI RIUNIONE: 08:30 Piazza Adda – Siracusa (Si raccomanda la massima puntualità)

ORA DI PARTENZA: 08:45 in punto partenza.

QUOTA AUTO DA DIVIDERE TRA I PARTECIPANTI: € 15,00

EQUIPAGGIAMENTO: Scarponi da trekking obbligatori, consigliati bastoncini da trekking, abbigliamento consono alla stagione + mantellina antipioggia. Indumenti di ricambio da lasciare in macchina.

PRANZO: Arriveremo all'agriturismo Porta Pantalica alle ore 13,00 per il pranzo.

DIRETTORI DI ESCURSIONE Gianni Bartocci 335-381984 – Laura Congiu

Prenotazione obbligatoria venerdì 12 Dicembre dalle ore 19:30 alle 20:30 in sede.

Nell'occasione della prenotazione verranno date ulteriori informazioni sul percorso da parte del D.E.

Con i soci che non vogliono fare l'escursione ci ritroveremo direttamente alle ore 13,00 all'Agriturismo Porta Pantalica (*c.da Mascà sn - Cassaro - Siracusa*) www.portapantalica.com

Note sulla località dove effettueremo l'escursione:

Sulla sponda meridionale della Cava del Torrente Calcinara vi è un colle in cui sorge la zona nota come Case Giarranauti, raggiungibile dalla S.R. 11 da Ferla (ma anche da Sortino), seguendo la direzione dei cartelli in cui vi è scritto "Dipartimento Regionale Azienda Foreste Demaniali Sentiero Ciclopedonale Giarranauti". Arrivati all'imbocco di questa area archeologico - naturalistica notiamo che essa si presenta come una grande pista da percorrere solo in bicicletta o a piedi (l'ingresso di veicoli a motore è vietato).

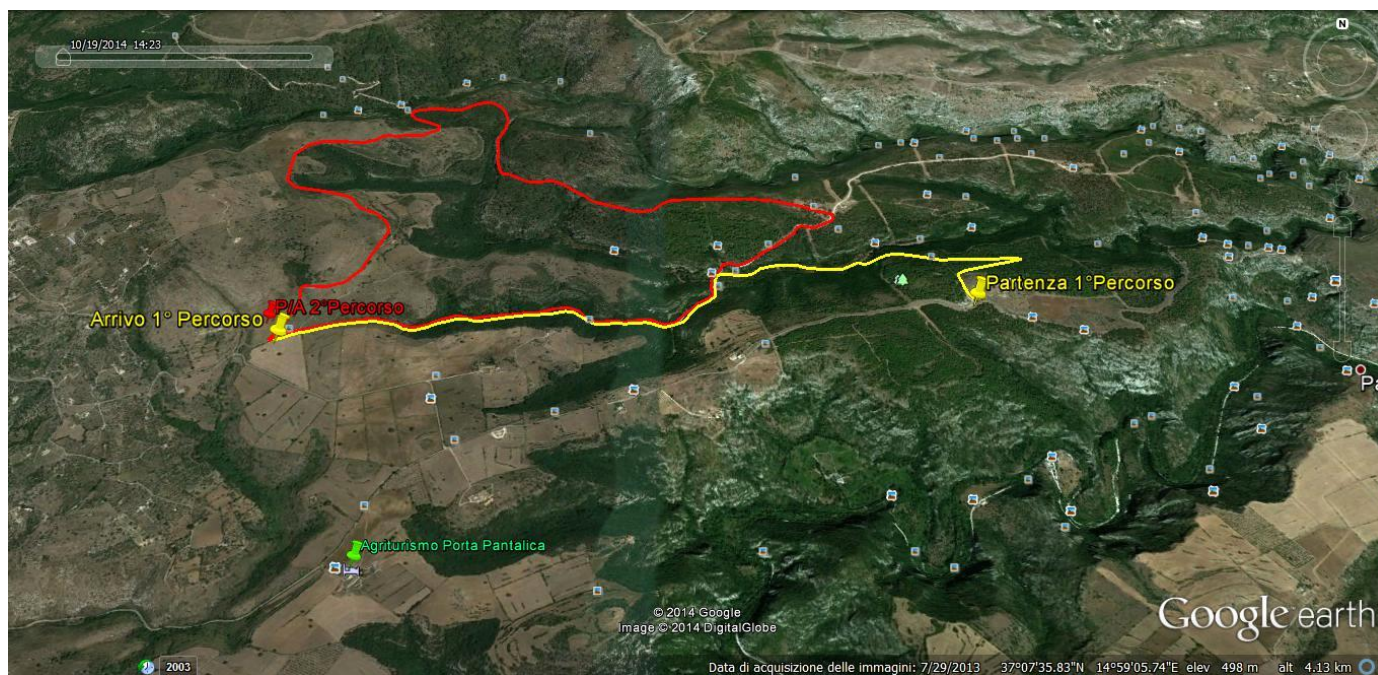
Presso questa zona nota appunto come "Contrada Giarranauti", vi è infatti ubicata parte del cosiddetto "Bosco di Ferla", ossia l'area di ripopolamento boschivo posta nel territorio ibleo ferlese. Questo bosco, noto anche come "Bosco di Giarranauti" è formato da stupendi alberi di cui citiamo la presenza di Pini Marittimi, Lecci, Querce e Roverelle e da un vasto sottobosco in cui possiamo ammirare arbusti mediterranei. Il Bosco di Giarranauti posto tra i territori comunali di Ferla e Sortino, è uno dei principali della Provincia di Siracusa facente sempre parte della vasta riserva di Pantalica e della Valle dell'Anapo all'abitato contadino delle "Case Giarranauti".



CLUB ALPINO ITALIANO

Sezione di Siracusa "Vito Oddo"
Via Maestranza, 33
96100 Siracusa
e-mail: info@caisiracusa.it
www.caisiracusa.it

1° Percorso (Giallo) in linea di km 4,3 Tempo di percorrenza ore 1,30
2° Percorso (Rosso) ad anello di km8,6 Tempo di percorrenza ore 3,15



Profilo altimetrico 1°Percorso (Giallo)



Profilo altimetrico 2°Percorso (Rosso)

