



CLUB ALPINO ITALIANO

Sezione di Siracusa "Vito Oddo"

Via Maestranza, 33

96100 Siracusa

e-mail: info@caisiracusa.it

<http://www.caisiracusa.it>

cell. 3382461955

9 NOVEMBRE 2014

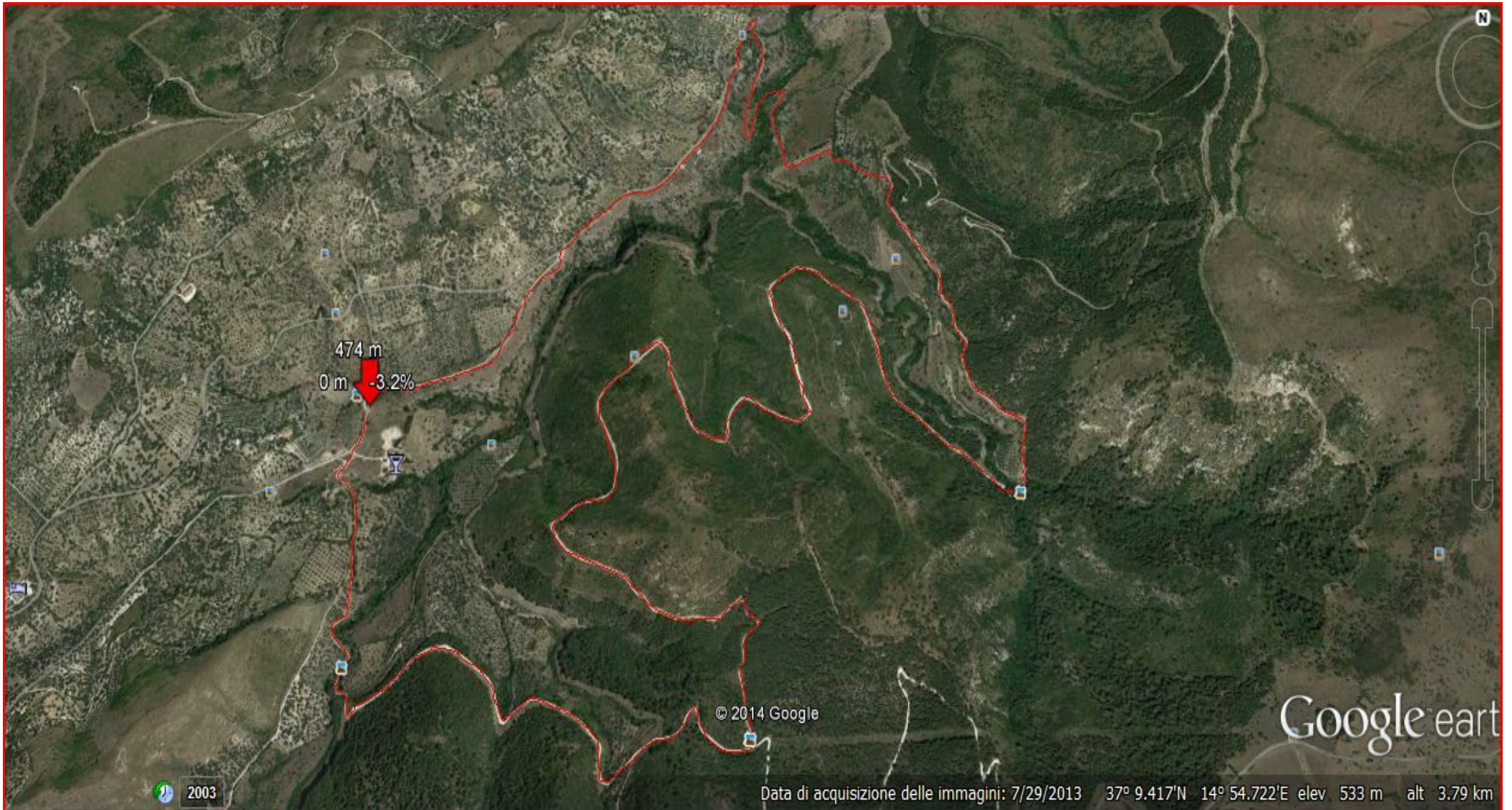
Valle S. Andrea, Buccheri

SVILUPPO E TIPO PERCORSO	10 Km circa, sentieri, sterrato e asfalto
TEMPI DI PERCORRENZA	Circa 5 ore con sosta pranzo
DISLIVELLO	120 metri in salita, 120 metri in discesa
DIFFICOLTA'	T/E
ACQUA SUL PERCORSO	no
ITINERARIO SEGNATO	no
CARTOGRAFIA	Google Earth
EQUIPAGGIAMENTO	scarponcini , bastoncini, impermeabile, ricambio in auto
PRANZO	Colazione al sacco
COSTI	Carburante euro 20 da ripartire tra gli occupanti autovettura
ORA E LUOGO DI RIUNIONE	08.30 - Piazza Adda - SR -
ORA DI PARTENZA E RIENTRO	09.00 partenza, rientro nel pomeriggio
DIRETTORI DI ESCURSIONE	Carani Maria Concetta 3317758281, Russo Daniele 3387158521

Descrizione del Percorso

Percorso ad anello prevalentemente su sentieri della forestale.
Visiteremo la piccola chiesetta di Sant'Andrea risalente al XIII secolo.

* **SCALA DELLE DIFFICOLTA' ESCURSIONISTICHE (Classificazione C.A.I.):** **T = turistica** - itinerario su sterrate, mulattiere o comodi sentieri. Richiede preparazione fisica alla camminata oltre all'equipaggiamento adeguato; **E = Escursionistica** - itinerario che si svolge su sentieri dal terreno vario(pascoli, detriti, pietraie). Richiede allenamento per la lunghezza del percorso e/o per il dislivello oltre ad un adeguato equipaggiamento; **EE = escursionisti esperti** - itinerario che implica la capacita' di muoversi su terreni impervi (pendii ripidi e/o scivolosi di erba, rocce e detriti). Necessita passo sicuro, assenza di vertigini, adeguato equipaggiamento ed allenamento fisico; **EEA = escursionisti esperti con attrezzatura** - come il precedente ma che richiede, in alcuni tratti, l'uso della corda e dei dispositivi di autoassicurazione; **EAI = escursionisti in ambiente innevato.**



2003

Data di acquisizione delle immagini: 7/29/2013 37° 9.417'N 14° 54.722'E elev 533 m alt 3.79 km

Grafico: min, med, max **Elevazione: 402, 505, 597 m**

Totale intervallo: Distanza: 9.91 km Guadagno/perdita in elev.: 483 m, -483 m Pendenza max: 33.5%, -31.8% Pendio medio: 8.1%, -7.7%



[Visita guidata](#)