



## 22/23 FEBBRAIO 2014

### XXI Granfondo CAI

#### NOTE INFORMATIVE

CARTOGRAFIA	IGM Fg. 560 Silvana Mansio
TIPO DI PERCORSO	Piste in ambiente innevato
LUNGHEZZA PERCORSO	Non definito
DISLIVELLO TOTALE	Non definito
TEMPI DI PERCORRENZA	Non definito
DIFFICOLTA'	<b>EAI</b> – Escursioni in ambiente innevato
ACQUA SUL PERCORSO	Scarsa
ITINERARIO SEGNATO	No
ORA E LUOGO DI RIUNIONE	<b>Ven. 21/02/2014</b> appuntamento ore 9,00 c/o Bar "La conchiglia" di Viale Scala Greca
ORA DI PARTENZA E RIENTRO	<b>Dom. 23/02/2014</b> nella serata
EQUIPAGGIAMENTO	<b>Ciaspole (o sci di fondo)</b> , scarpe da trekking, bastoncini (con rondella per neve), ghette, copripantaloni, felpa, giacca a vento, guanti, abbigliamento idoneo per ambiente innevato.
PRANZO	Vedere dettaglio programma
DIRETTORI DI ESCURSIONE	<ul style="list-style-type: none"><li>▪ Per Sez. Siracusa: <i>A. Calderaro</i> (348 0504695), <i>A. Maiolino</i> (347 1212933)</li><li>▪ Per Sez. Cosenza: D.E. Sez. Cosenza</li></ul>
NOTE	<ul style="list-style-type: none"><li>▪ <b>Escursione riservata ai soli soci;</b></li><li>▪ <b>Obbligo di catene a bordo;</b></li><li>▪ <b>La Sez. di Cosenza dà la possibilità di affittare le ciaspole al costo di € 5,00 al paio;</b></li><li>▪ <b>Prenotazione obbligatoria entro il 15/02 (per l'albergo);</b></li><li>▪ <b>Sulla base dei partecipanti si organizzeranno gli equipaggi e la disposizione delle camere in albergo;</b></li><li>▪ <b>I partecipanti devono dichiarare, al momento della prenotazione, la disponibilità del proprio mezzo di trasporto.</b></li></ul>

#### INFORMAZIONI GENERALI

Anche quest'anno la Sez. di Cosenza propone il raduno GranfondoCAI giunto alla XXI<sup>a</sup> edizione. Partecipando avremo l'occasione di incontrare amici vecchi e nuovi percorrendo le vie innevate della Sila che, in questo periodo dell'anno, assumono un fascino particolare.

#### PROGRAMMA

Il programma è così articolato.

Partenza come da programma il venerdì mattina da Siracusa con le nostre autovetture. Dopo circa 5/6 ore di viaggio raggiungeremo la località di Silvana Mansio (CS) dove prenderemo alloggio presso

#### \* SCALA DELLE DIFFICOLTA' ESCURSIONISTICHE (Classificazione C.A.I.):

**T = turistica** - itinerario su sterrate, mulattiere o comodi sentieri. Richiede preparazione fisica alla camminata oltre all'equipaggiamento adeguato;

**E = Escursionistica** - itinerario che si svolge su sentieri dal terreno vario (pascoli, detriti, pietraie). Richiede allenamento per la lunghezza del percorso e/o per il dislivello oltre ad un adeguato equipaggiamento;

**EE = escursionisti esperti** - itinerario che implica la capacità di muoversi su terreni impervi (pendii ripidi e/o scivolosi di erba, rocce e detriti). Necessita passo sicuro, assenza di vertigini, adeguato equipaggiamento ed allenamento fisico;

**EEA = escursionisti esperti con attrezzatura** - come il precedente ma che richiede, in alcuni tratti, l'uso della corda e dei dispositivi di autoassicurazione;

**EAI = escursionisti in ambiente innevato.**



l'omonimo hotel. La cena è prevista nello stesso albergo.

Il sabato, la giornata si svolgerà come segue:

- ore 9,00 Partenza dall'Hotel Silvana Mansio;
- ore 10,30 Accompagnati dai soci del CAI di Cosenza : escursione con sci da fondo-escursionismo o racchette da neve da Carlomagno (m. 1473) alla Pietra dell'Altare (m. 1714);
- ore 13,30 Ristoro con zuppa di verdure, soffritto di maiale e vino alla paninoteca - trattoria "La Locomotiva" in località S. Nicola (a proprie spese); gli organizzatori si riservano di cambiare itinerario se le condizioni della neve non saranno le più consone.
- ore 15,00 Rientro in Hotel;
- ore 19,30 Proiezione di foto della XX GRANFONDOCAI;
- ore 20,30 Cena e serata danzante.

La domenica il programma prevede:

- ore 8.30 Partenza da Cosenza in pullman dal piazzale antistante la stazione centrale delle Ferrovie della Calabria (2 Fiumi) per Camigliatello; gli ospiti dell'Hotel Silvana Mansio partiranno alle ore 9.15;
- ore 9,30 Partenza della XXI GRANFONDOCAI, manifestazione non competitiva con sci da fondo-escursionismo e racchette da neve che quest'anno, a causa per la chiusura degli impianti di risalita di Loriga per ristrutturazione, partirà da Monte Curcio (m. 1768) facendo un ampio giro e con arrivo a Montescuro (1618 m.); per i meno allenati o per chi utilizza le racchette da neve si consiglia il percorso dimezzato con partenza dal Macchione;
- ore 13,30 Arrivo al rifugio di Montescuro accolti da un caldo bicchiere di "vin brulé";
- ore 14,00 Pranzo, gadget, foto ricordo e brindisi;
- ore 16,30 Rientro con i pullman;
- ore 18,00 Rientro a Siracusa

Quote di partecipazione:

- Trasporti: Quota partecipante (carburante, autostrada, traghetto), su auto occupata da 4 partecipanti, € 40,00
- Soggiorno: Quota partecipante<sup>(\*)</sup> (alla Sez. Cosenza) € 115,00

(\*) La quota comprende:

- Venerdì 22: Cena + Pernottamento;
- Sabato 23: Colazione + Cena + Serata danzante;
- Domenica 24: Colazione + Pranzo al Rifugio + Biglietto funivia + Quota iscrizione + Quota pullman.

È richiesto, al momento della prenotazione (**da effettuarsi entro il 15 c.m.**), il 50% sulla quota destinata alla Sez. di Cosenza.

## DESCRIZIONE DEI LUOGHI

Frazione del comune di Serra Pedace adagiata a 1.470 metri di altitudine tra i distesi pianori della Sila, Silvana Mansio è una piccola e graziosa località turistica, caratterizzata dai piccoli chalet di montagna tutti completamente in legno. Silvana Mansio nasce in epoca romana come stazione di sosta lungo l'antica "strada degli eserciti" che univa i golfi di Sibari e Lamezia tagliando proprio le montagne della Sila. Questa strada di età millenaria, percorsa da tutti i regnanti del mezzogiorno, è tra quelle più documentate che riguardano la Calabria.

### \* SCALA DELLE DIFFICOLTA' ESCURSIONISTICHE (Classificazione C.A.I.):

**T = turistica** - itinerario su sterrate, mulattiere o comodi sentieri. Richiede preparazione fisica alla camminata oltre all'equipaggiamento adeguato;

**E = Escursionistica** - itinerario che si svolge su sentieri dal terreno vario (pascoli, detriti, pietraie). Richiede allenamento per la lunghezza del percorso e/o per il dislivello oltre ad un adeguato equipaggiamento;

**EE = escursionisti esperti** - itinerario che implica la capacità di muoversi su terreni impervi (pendii ripidi e/o scivolosi di erba, rocce e detriti). Necessita passo sicuro, assenza di vertigini, adeguato equipaggiamento ed allenamento fisico;

**EEA = escursionisti esperti con attrezzatura** - come il precedente ma che richiede, in alcuni tratti, l'uso della corda e dei dispositivi di autoassicurazione;

**EAI = escursionisti in ambiente innevato.**



Sezione di Siracusa "Vito Oddo"  
Via Maestranza, 33 – 338 246 1955  
96100 Siracusa  
e-mail: [info@caisiracusa.it](mailto:info@caisiracusa.it)  
[www.caisiracusa.it](http://www.caisiracusa.it)

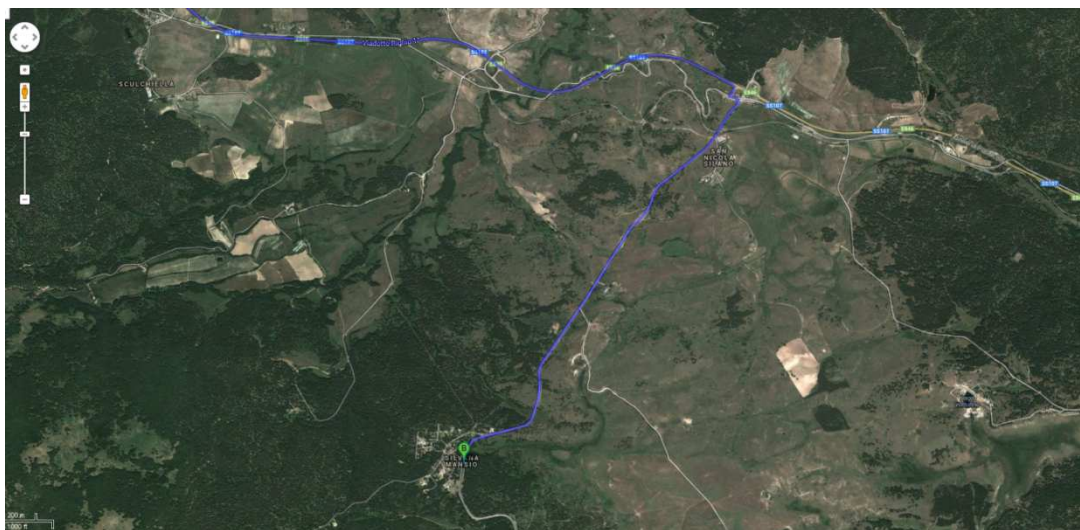
I romani individuaronò sull'esteso pianoro un posto idoneo per la costruzione di una stazione atta ad ospitare il transito degli eserciti che dovevano spostarsi con rapidità dalla costa ionica a quella tirrenica. Da allora la località fu utilizzata dai vari regnanti succedutisi nei secoli. Silvana Mansio ebbe maggiore impulso negli anni '30 con la costruzione delle tipiche villette in legno di montagna, senza mai espandersi troppo, rimanendo dunque un piccolo villaggio nel cuore della Sila immerso in una suggestiva cornice di prati e fitte pinete, posto a metà strada tra il monte Botte Donato ed il monte Carrumagnu. Rimasta fuori dal turismo di massa, Silvana Mansio si è proposta attivamente come tipica località montana per il turismo di elite, in cui godere di paesaggi ancora vergini ed incontaminati, persi nel cuore della fitta e suggestiva foresta silana. Silvana Mansio si trova nel cuore del Parco Nazionale della Sila, sette km più a sud del lago di Ariamacina, prima stazione di birdwatching della Calabria. Grazie alla posizione centrale tra i monti della Sila, a pochi km dalle rinomate località di Loriga e Camigliatello Silano, attrezzate entrambe di moderni impianti per gli sport invernali, Silvana Mansio è ideale per chi ama sciare e vivere in montagna disperso sulla neve, qui sempre abbondante. La vicinanza ai due laghi silani dell'Arvo e di Cecita, la rende ottima località sia per il turismo invernale, sia per il turismo estivo, che sfrutta appunto la presenza dei due bacini idrici. Scarsa in realtà la presenza di hotel e residence, in quanto l'offerta turistica si limita volutamente alle incantevoli baite in legno, che preservano una location tra le più suggestive e selvagge di tutto il meridione d'Italia. La costruzione di hotel avrebbe certamente snaturato l'essenza stessa della vacanza fatata tra le fitte foreste di Silvana Mansio.



(da: [http://www.calabriatours.org/montagna/silvana\\_mansio.htm](http://www.calabriatours.org/montagna/silvana_mansio.htm))

### PER RAGGIUNGERE LA LOCALITÀ

Da Villa S. Giovanni, lasciato il traghetto, si prende l'autostrada A3 (Salerno/Reggio Calabria) e si prosegue fino a raggiungere il bivio per Cosenza. Da qui si prosegue in direzione Crotona (SS 107) per uscire a Loriga. Seguire le indicazioni per Silvana Mansio che raggiungeremo dopo circa 50 Km da Cosenza.



### \* SCALA DELLE DIFFICOLTÀ' ESCURSIONISTICHE (Classificazione C.A.I.):

**T = turistica** - itinerario su sterrate, mulattiere o comodi sentieri. Richiede preparazione fisica alla camminata oltre all'equipaggiamento adeguato;

**E = Escursionistica** - itinerario che si svolge su sentieri dal terreno vario (pascoli, detriti, pietraie). Richiede allenamento per la lunghezza del percorso e/o per il dislivello oltre ad un adeguato equipaggiamento;

**EE = escursionisti esperti** - itinerario che implica la capacità di muoversi su terreni impervi (pendii ripidi e/o scivolosi di erba, rocce e detriti). Necessita passo sicuro, assenza di vertigini, adeguato equipaggiamento ed allenamento fisico;

**EEA = escursionisti esperti con attrezzatura** - come il precedente ma che richiede, in alcuni tratti, l'uso della corda e dei dispositivi di autoassicurazione;

**EAI = escursionisti in ambiente innevato.**