



Club Alpino Italiano
Sezione di Linguaglossa



DOMENICA 19 MAGGIO 2013

ESCURSIONE SUI NEBRODI

TOUR DEI LAGHI

PROGRAMMA

ORE 08.30 Ritrovo dei partecipanti al bivo Portella Femmina Morta (Cesarò).

Il percorso ad anello parte da Portella Calacudera (1540 s.l.m.) e si estende per quasi 22 km inizialmente in un tratto in salita su fondo sdruciolevole. Giunti a Monte Soro (1847 s.l.m.), cima più alta dei Nebrodi si intraprende la sterrata da dove inizia la discesa panoramica dalla vista suggestiva sulla valle del Simeto e del vulcano Etna verso il Lago Biviere di Cesarò (1280 s.l.m.) cuore del parco, che unisce all'estremo interesse naturalistico, indubbi pregi panoramici, circondato com'è da impenetrabili popolamenti di piante idrofile, dominato da maestosi faggi ed aperto a nord verso grandiosi panorami, importante oasi naturalistica del Parco dei Nebrodi che ospita molte specie di uccelli migratori.

Dal lago ci aspetta la salita in direzione Passo Taverna, raggiunto, si svolta a sinistra verso il lago Maulazzo, invaso artificiale sito alle pendici nord-orientali di Monte Soro e che ha acquistato notevole importanza sul piano naturalistico e paesaggistico, dove possiamo rifocillarsi alla fontana ai piedi del lago per poi pedalare sotto la faggeta e raggiungere il bivio che ci farà concludere questa magnifica escursione arrivando sul luogo di partenza Portella Femmina Morta.

Mete di questo percorso sono la grande faggeta di Monte Soro, veramente straordinaria per la sua vastità e per la bellezza degli esemplari secolari, il lago Maulazzo, invaso artificiale anch'esso immerso nella faggeta, ed il lago Biviere, la zona umida d'alta quota di maggior valore naturalistico della Sicilia, attraversando la faggeta, dapprima meno fitta, quindi sempre più suggestiva. Il bosco di faggio è soltanto a tratti interrotto da altri esemplari: Acero montano, Acero campestre, Frassino maggiore, Biancospino, Agrifoglio. L'escursione nel bosco consente di vedere, poco prima della meta, il monumentale Acero montano, uno dei più grandi d'Italia.

Gruppo intersezionale: Acireale, Belpasso, Linguaglossa, Siracusa



DATI DELL'ESCURSIONE

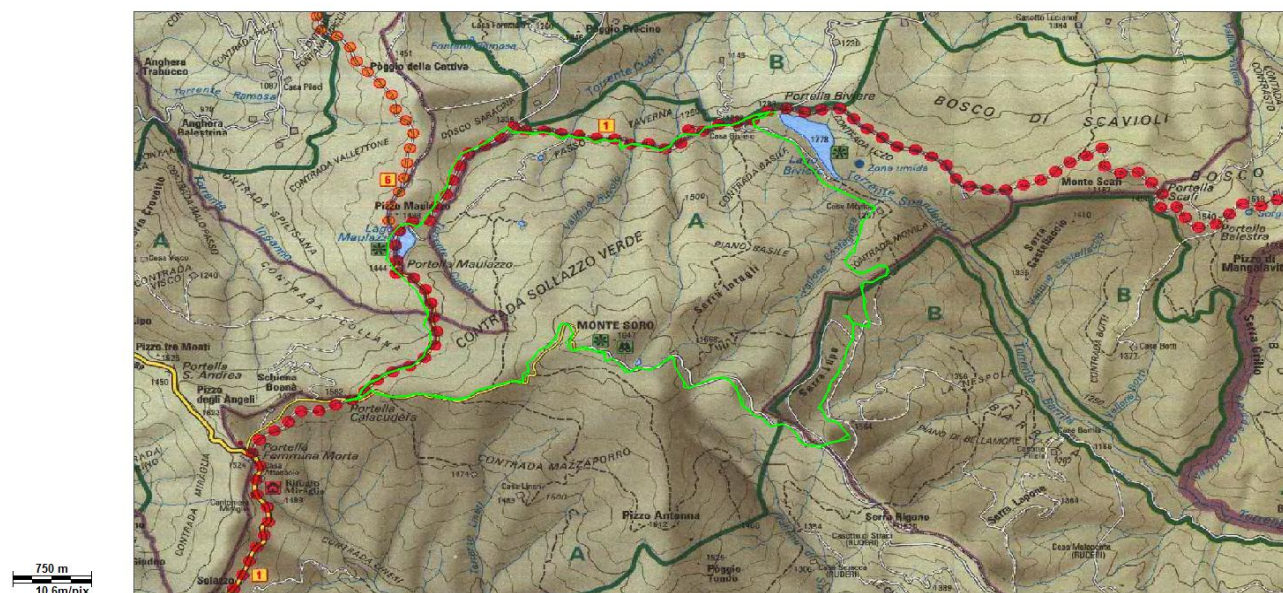
DISLIVELLO	TIPOLOGIA E LUNGHEZZA	TEMPO DI PERCORENZA
600 m POSITIVO 600 m NEGATIVO	PERCORSO AD ANELLO 24 km	5/6 Ore COMPRESO LE SOSTE
DIFFICOLTA'	EQUIPAGGIAMENTO	NATURA DEL PERCORSO
MC/MC MEDIA CAPACITA' TECNICA	Mountain bike in ottime condizioni, abbigliamento da ciclo escursionismo, Zaino con: attrezzatura per riparazione ruota, acqua, kway, pranzo a sacco CASCO OBBLIGATORIO	85% STERRATO MISTO 15% ASFALTO SDRUCIOLEVOLE
PUNTI D'ACQUA	PRANZO	ORGANIZZATORE
PRESENTI	A SACCO	ASE-C EGIDIO FERRARO alternativetna@gmail.com 328.7029292

Gruppo intersezionale: Acireale, Belpasso, Linguaglossa, Siracusa





MAPPA PERCORSO

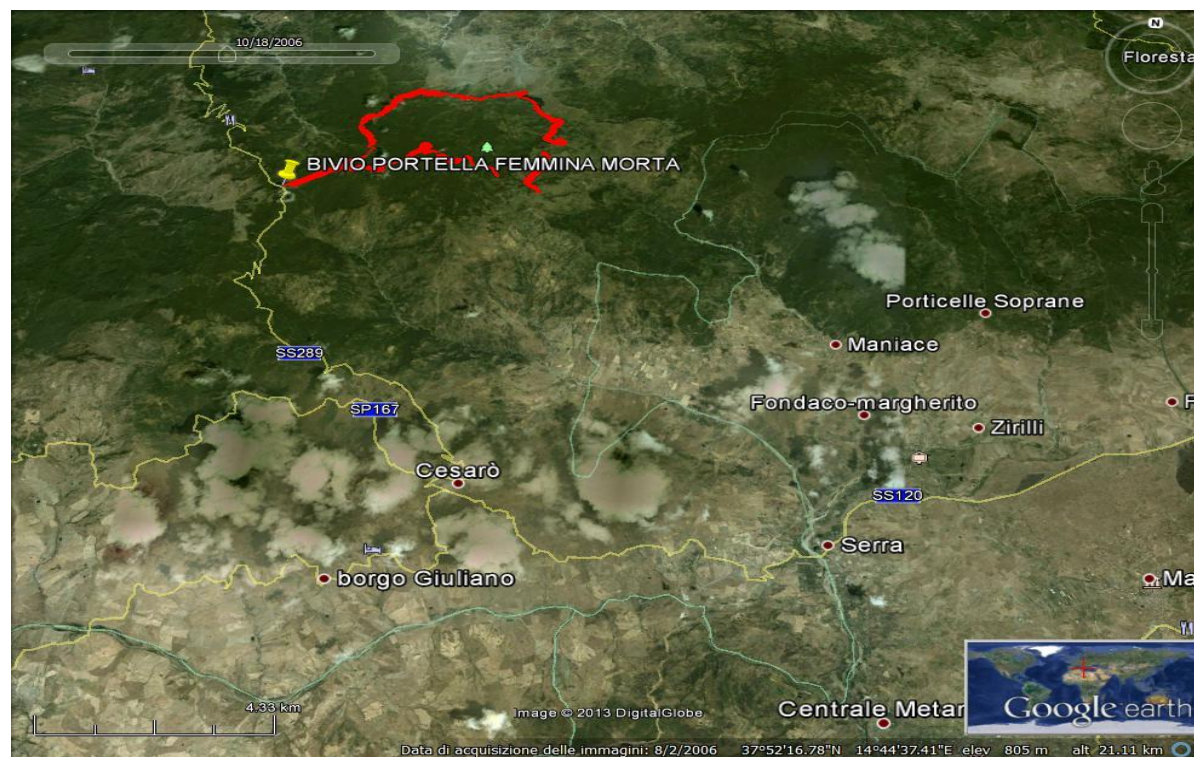


PROFILO ALTIMETRICO



Gruppo intersezionale: Acireale, Belpasso, Linguaglossa, Siracusa

COME ARRIVARE



Da Catania: superstrada per Adrano-Bronte-Cesarò. Giunti all'ingresso di Cesarò svoltare a destra SS289 e continuare a seguire tale statale fino alla "Portella Femmina Morta".

Da Palermo o Messina: imboccare l'autostrada A20 e prendere l'uscita "Sant' Agata Militello". Una volta usciti dall'autostrada si giungerà all'incrocio con la SS113 "tirrenica"; seguire le indicazioni per San Fratello e Cesarò. Dopo pochi chilometri svoltare a sinistra ed immettersi nella SS289 continuando a seguire le indicazioni per San Fratello e Cesarò.

LE ADESIONI DEVONO PERVENIRE ENTRO GIOVEDÌ' 16/05/2013

