

IL FILE *25k_Taglio_ED50_IGM_ver_2_0_0.kml*

GENERALITÀ

L'I.G.M., con la cessione del file *25k_Taglio_ED50_IGM_ver_2_0_0.kml* fornisce agli utenti uno strumento che permette di individuare l'elemento della carta d'Italia alla scala 1:25.000 in cui ricade un qualsiasi particolare (ad es.: un edificio, un'area o un tratto di costa) visibile nelle scene satellitari messe a disposizione da Google Earth®.

Il file, scritto in testo nel formato *KML*, permette di sovrapporre i perimetri degli elementi cartografici alla scala 1:25.000 alle immagini di Google Earth® del territorio italiano.

FILE FORNITI

Il file compresso *25k_Taglio_ED50_IGM_ver_2_0_0.zip*, oltre alla cartella *ICON* contiene due file:

25k_Taglio_ED50_IGM_ver_2_0_0.kml;
25k_Taglio_ED50_IGM_ver_2_0_0_Leggimi.pdf.

Nello specifico:

- il file *25k_Taglio_ED50_IGM_ver_2_0_0.kml* è un file di testo da caricare in Google Earth®;
- il file *25k_Taglio_ED50_IGM_ver_2_0_0_Leggimi.pdf* è il presente;
- la cartella *ICON* contiene alcune icone in formato *PNG* create allo scopo di visualizzare in modo differenziato i particolari di tipo punto.

ISTRUZIONI PER L'UTILIZZO DEL FILE *25k_Taglio_ED50_IGM_ver_2_0_0.kml*

Prima di procedere all'utilizzo del file è necessario eseguire i seguenti passi:

1. se non presente nel sistema, installare Google Earth® (all'indirizzo <http://earth.google.it/download-earth.html> è possibile effettuare il download dell'eseguibile);
2. scompattare la cartella *ICON* e copiarla con tutto il suo contenuto in quella di installazione di Google Earth® (di solito C:\Programmi\Google\Google Earth) - vedi Fig. 1;
3. scompattare il file *25k_Taglio_ED50_IGM_ver_2_0_0.kml* (può essere salvato in una qualunque cartella);
4. caricare il file *25k_Taglio_ED50_IGM_ver_2_0_0.kml* nell'ambiente Google Earth®; (tasto dx sul file / apri con / Google Earth) - vedi Fig. 2.

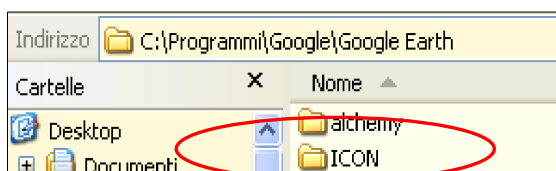


Fig. 1 - La cartella *ICON*

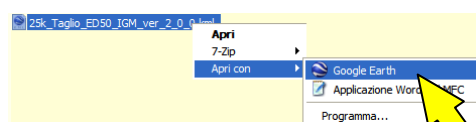


Fig. 2 - L'apertura del file .kml

La copia della cartella di cui al punto 2 è necessaria solo qualora si desideri visualizzare i particolari di tipo punto con le icone prestabilite. Infatti, in assenza della cartella *ICON*, il visualizzatore applicherà ai particolari di tipo punto una simbolizzazione di *default*.

Il file *25k_Taglio_ED50_IGM_ver_2_0_0.kml*, essendo strutturato in *sottodirectory*, permette una agevole personalizzazione della visualizzazione grafica.

Si potrà quindi:

- creare una vestizione grafica adatta alle proprie esigenze;
- scegliere i dati da visualizzare.

Il caricamento del *file* di testo, descritto al punto 4, porterà il visualizzatore di Google Earth® a mostrare l'immagine iniziale della Fig. 3.

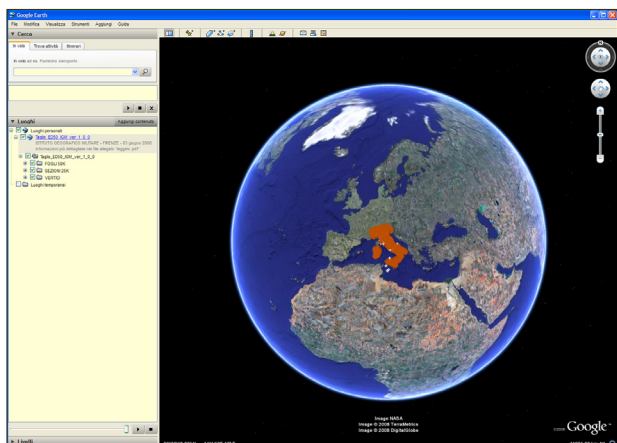


Fig. 3 - La visualizzazione iniziale

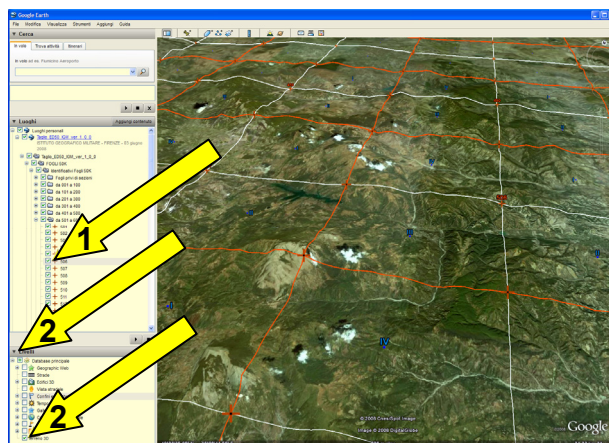


Fig. 4 - Una visualizzazione 3D dell'area coperta da un elemento cartografico

In seguito, come mostrato dalla Fig. 4, è possibile:

1. visualizzare un qualsiasi Foglio (o Sezione) della Carta d'Italia operando la scelta dalle sottocartelle visualizzate nella barra laterale;
2. attivare la visualizzazione 3D "spuntando" la casella *Terreno 3D* nel menù *Livelli*.

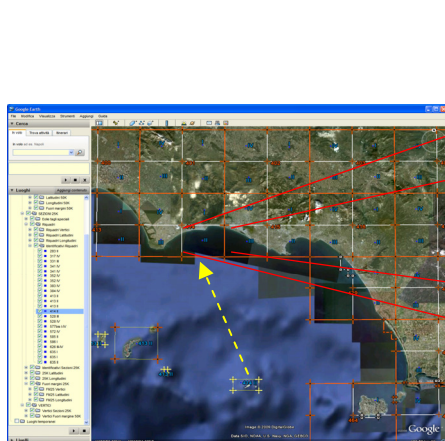


Fig. 5 - La visualizzazione dei riquadri

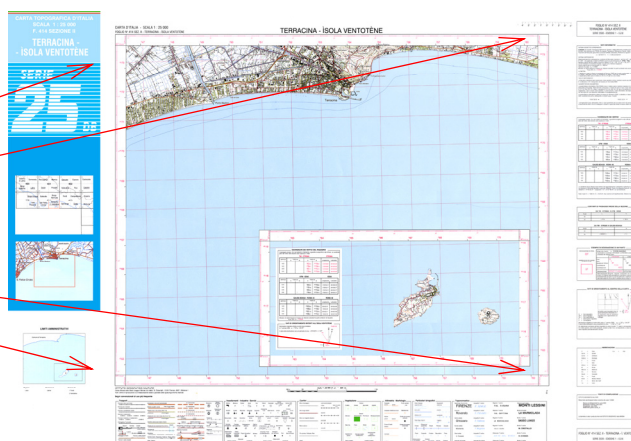


Fig. 6 - La carta relativa (Foglio 414 sezione II)

Nella Fig. 5 sono mostrati alcuni esempi di visualizzazione di *riquadri* (territori cartografati all'interno di elementi cartografici di diversa collocazione geografica).

Nel caso mostrato, l'utente viene informato che l'Isola di Ventotene (vedi Fig. 7) è cartografata all'interno della Sezione II del Foglio 414 (vedi la carta in Fig. 6).



Fig. 7 - L'indicazione della Sezione in cui sono cartografate le due isole

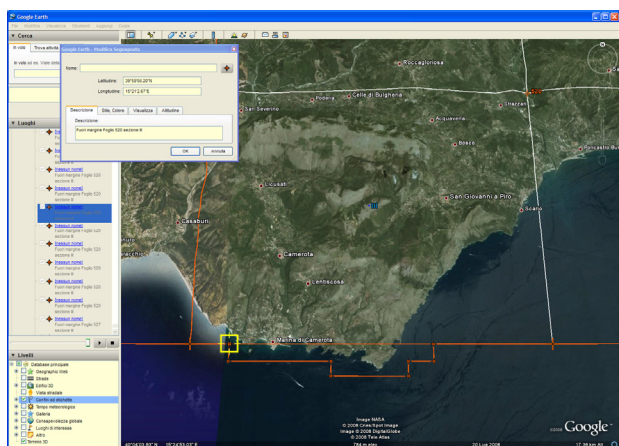


Fig. 8 - La visualizzazione di un fuori margine (Foglio 520 sezione III)

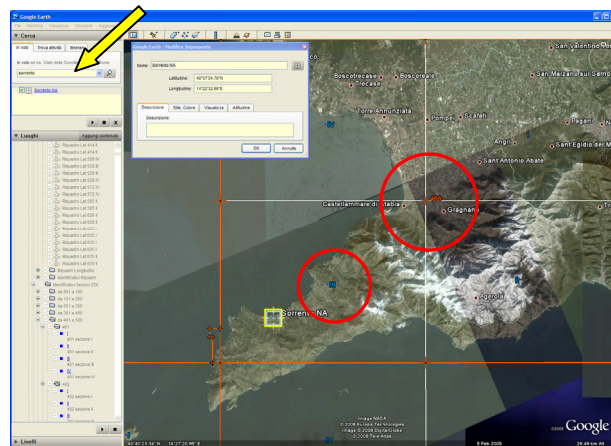


Fig. 9 – L'individuazione della carta di un luogo

Nella Fig. 8 è mostrato un esempio di come vengono visualizzati i “*fuori margine*” (nell'esempio si nota che il territorio a sud di *Marina di Camerota* è rappresentato nel fuori margine della Sezione III del Foglio 520).

Una volta caricato il file *25k_Taglio_ED50_IGM_ver_2_0_0.kml*, attraverso la funzione di ricerca di Google Earth® è possibile individuare l'elemento cartografico in cui è rappresentato un determinato luogo.

Scrivendo ad esempio *Sorrento* nella casella del menù *Cerca* e cliccando sull'icona a forma di lente, il motore di visualizzazione posizionerà la finestra sulla città campana fornendo all'utente l'informazione cercata: la città di *Sorrento* è cartografata nella Sezione III del Foglio 466 (vedi Fig. 9).