



CLUB ALPINO ITALIANO

Sezione di Siracusa
Via Maestranza n.33 - 96100 SIRACUSA

tel 0931 60431 www.caisiracusa.it

20 / 11 / 2011

ETNA - Piano Cavoli / Rif. S. Maria / Rif. Saletti

NOTE INFORMATIVE

SVILUPPO E TIPO PERCORSO	circa 10 Km, ad anello, sentieri, sterrate
ORARIO PARTENZA	P.zza Adda 07,15 partenza 07,30
TEMPI DI PERCORRENZA	circa 8 ore
DISLIVELLO	circa 400 m
DIFFICOLTA'	E
CARTOGRAFIA	I.G.M."Randazzo" 1 : 25.000
EQUIPAGGIAMENTO	scarponcini, bastoncini,,k-way,giacca a vento
PRANZO	Colazione al sacco
SI' CONSIGLIA	Cambio vestiario in macchina Si raccomanda la puntualità

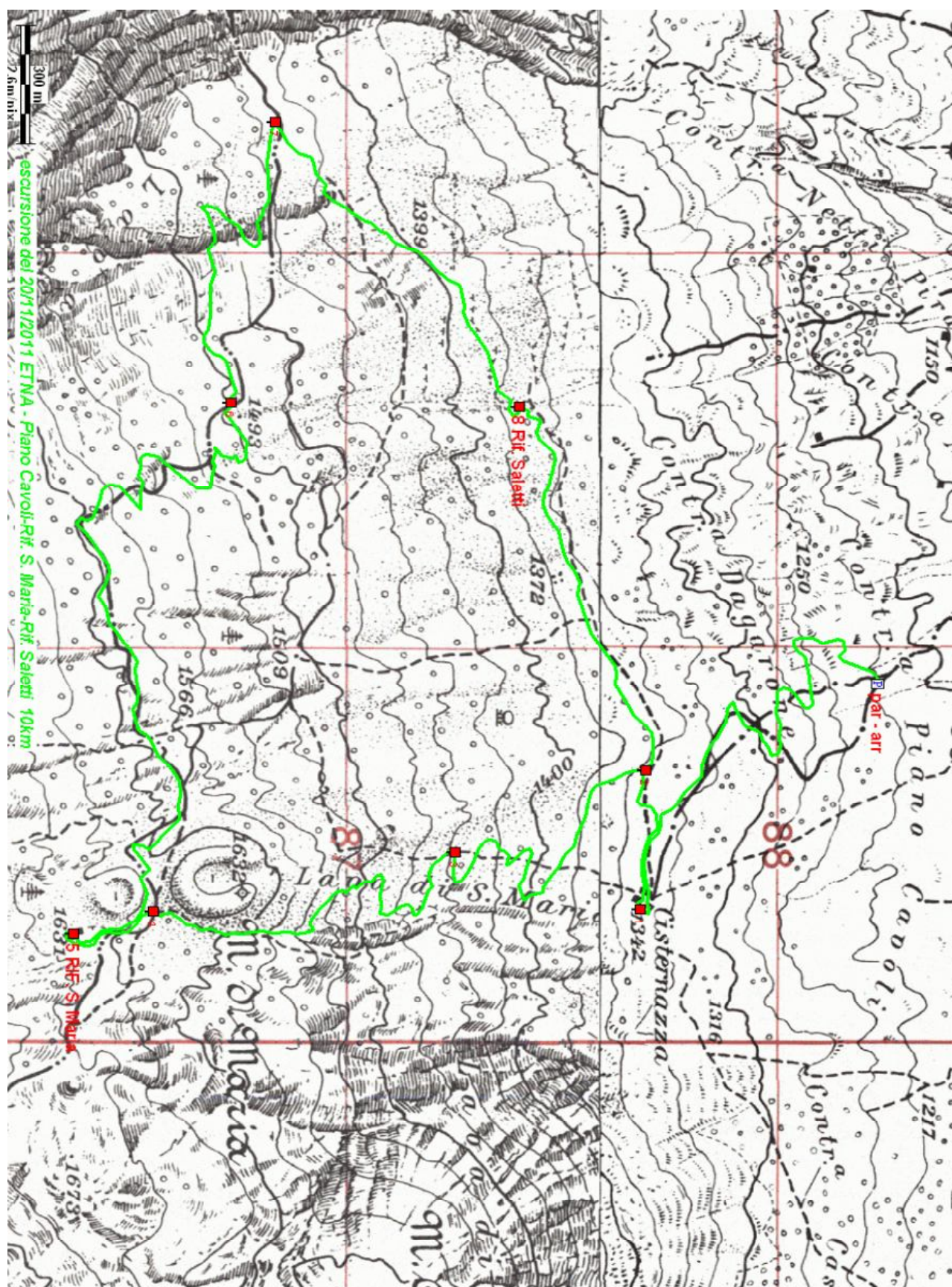
DIRETTORI DI ESCURSIONE M.Sgroi 333 2795136,K. Pulvirenti 339 2046781

DESCRIZIONE DEL PERCORSO

Siamo nel Parco dell'Etna, lato Nord sopra Randazzo-Linguaglossa. Arriveremo con le macchine al piazzale di Piano Cavoli (zona Pirao) e, da quota 1225 msm raggiungeremo in rapida salita il Rifugio S. Maria 1630 msm attraversando all'inizio una zona con ginestre arboree, in alto canaloni con faggi e conifere.

Sosta al rifugio e poi , in discesa seguendo un tratto dell'Altomontana della Forestale verso ovest fino ad incontrare la lava "nuova", quella che lambì di recente Randazzo; sempre in discesa, lungo comoda pista raggiungeremo il Rifugio Saletti; quasi sicuramente non saremo soli perchè meta di escursionisti , comunque, speriamo il tempo consenta di stare fuori a mangiare un panino e poi, alle macchine, che raggiungeremo in una mezzoretta. Cioccolata e/o the a Linguaglossa e poi a casa .

* **SCALA DELLE DIFFICOLTA' ESCURSIONISTICHE (Classificazione C.A.I.):** **T = turistica** - itinerario su sterrate, mulattiere o comodi sentieri. Richiede preparazione fisica alla camminata oltre all'equipaggiamento adeguato; **E = Escursionistica** - itinerario che si svolge su sentieri dal terreno vario(pascoli, detriti, pietraie). Richiede allenamento per la lunghezza del percorso e/o per il dislivello oltre ad un adeguato equipaggiamento; **EE = escursionisti esperti** - itinerario che implica la capacita' di muoversi su terreni impervi (pendii ripidi e/o scivolosi di erba, rocce e detriti). Necessita passo sicuro, assenza di vertigini, adeguato equipaggiamento ed allenamento fisico; **EEA = escursionisti esperti con attrezzatura** - come il precedente ma che richiede, in alcuni tratti, l'uso della corda e dei dispositivi di autoassicurazione; **EAI = escursionisti in ambiente innevato**.



Nota per partecipanti :

PERCORSO STRADALE:

Siracusa- autostrada CT-ME (prima del casello di S. Gregorio) – uscita autostrada a Calatabiano – Calatabiano-Piedimonte-Linguaglossa, sosta al bar della prima piazza (quella alberata)- ai Quattro Canti prendere la maremoti (per Piano Provenzana), dopo circa tre Km prendere la Quota1000 e percorrela per circa 6 Km fino al bivio (sulla sinistra , per Pirao) percorrere tutta la strada fino alla fine.

EQUIPAGGIAMENTO OBBLIGATORIO :

Scarponi (già usati), bastoncini, impermeabile, maglietta di ricambio-camicia al seguito; consigliato ricambio completo in macchina.

CORDICELLE-STRINGHE-COLTELLO-NASTRO ADESIVO al seguito.

MEMORIZZATE NEI VS CELLULARI I SEGUENTI NUMERI :

334 9510149 CORPO NAZIONALE SOCC. ALPINO PER LA SICILIA

117 : GdF

Ritengo che questi numeri , che ci auguriamo non ci sia mai bisogno di usare, li debbano avere tutti in memoria nei propri cellulari.

Corollario è che ci dobbiamo sforzare a sapere dove siamo , con l’ausilio della cartina, in ogni momento dell’escursione.

I DDE

KPulvirenti-MSgroi

SR 20/11/2011

p.s. : Si consiglia, ai Sigg. Soci, per evitare “incomprensioni” durante le escursioni, di leggere, nel sito del C.A.I. di Siracusa le “*norme dell’escursionista*”.

Si tratta di una pagina in cui sono indicate delle raccomandazioni di comportamento da tenere durante l’escursione stessa .

Gli scriventi, comunque, mettono a disposizione di chi non avesse un pc queste norme che, a richiesta, verranno distribuite b.m.